

Evolución Reciente de la Pobreza

Lima

9 de Julio del 2009

Javier Escobal



Esquema de la Presentación

- I. Breve explicación de la Metodología de Cálculo de la tasa de Pobreza y la institucionalidad detrás de los cambios ocurridos en los últimos
- II. Tendencias Recientes de la Pobreza
- III. Información Complementaria: otras dimensiones de bienestar que afectan la capacidad de los pobres para vincularse a los mercados
 - Vulnerabilidad
 - Inequidad

I. LA METODOLOGÍA DETRÁS DEL CÁLCULO DE LAS TASAS DE POBREZA

Buscando hacer más transparentes los cálculos de pobreza

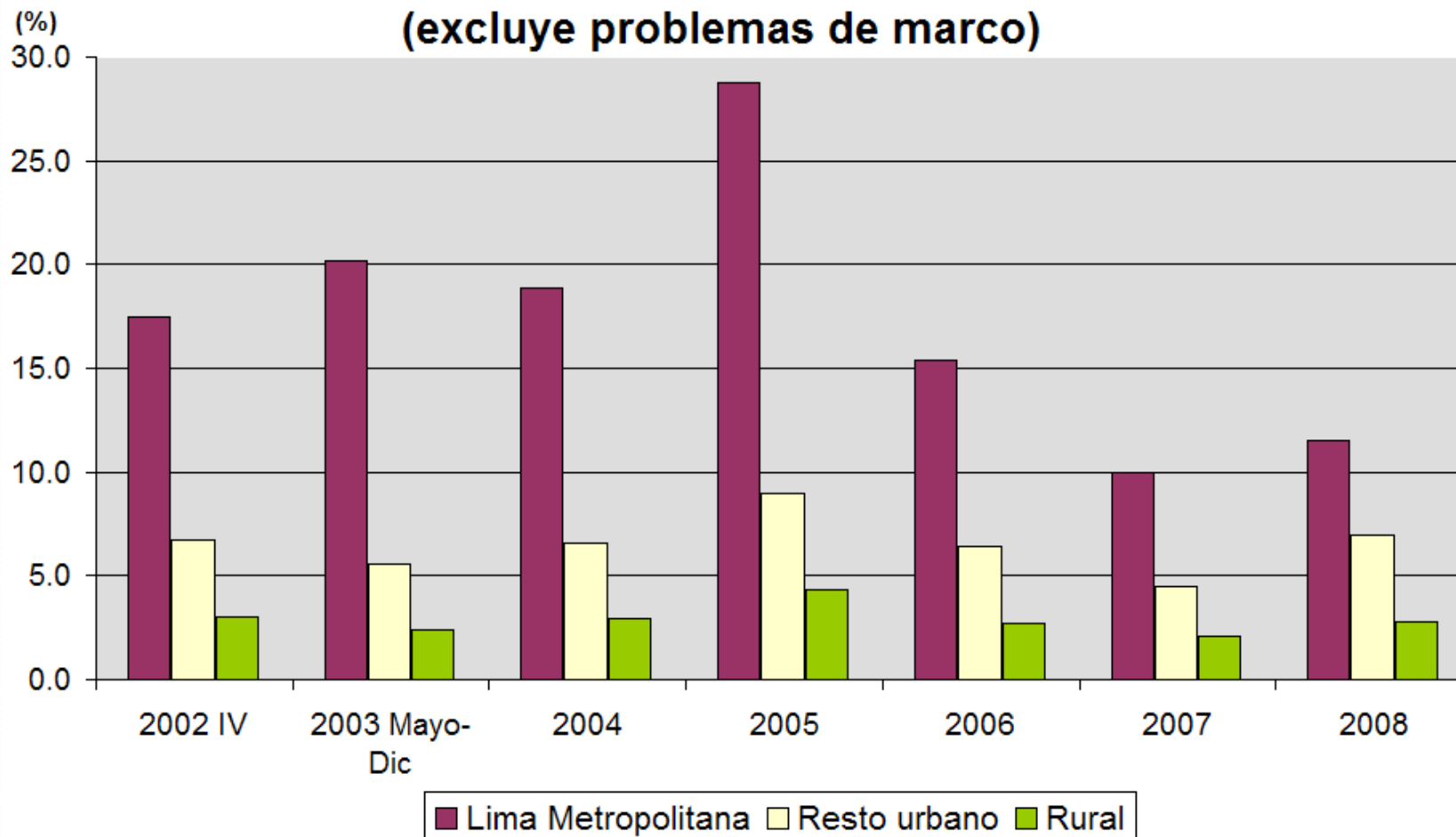
- Se creó un **Comité Asesor** viene trabajando desde el año 2007.
- Composición Plural
- Los objetivos específicos del Comité Asesor con relación a la medición de la pobreza del 2008 han sido:
 1. monitorear la metodología utilizada para el cálculo de los gastos para el año 2008;
 2. evaluar la pertinencia de la metodología utilizada para calcular las líneas de; y
 3. monitorear los avances en las recomendaciones planteadas en anteriores reuniones de este Comité Asesor.

Procedimientos que se evalúan

- Se evalúa la calidad de la encuesta: posibles sesgos y su corrección. Se examinan las tasas de no respuesta total, parcial, entrevistas indirectas y los valores extremos de todos los ámbitos de estudio, temporalidad y estratos socioeconómicos.
- Se evalúa la calidad de cada uno de los rubros de gasto.
- Se evalúa la robustez temporal y espacial de la población de referencia utilizada para el cálculo de las líneas de pobreza.
- Se evalúa el procedimientos de actualización de la línea de pobreza extrema (52 productos alimenticios de la canasta, diferenciados por área urbana/rural y por departamentos).
- Se evalúa el procedimiento para actualizar el componente no alimentario de la población de referencia y, de esta manera, determinar las líneas de pobreza.

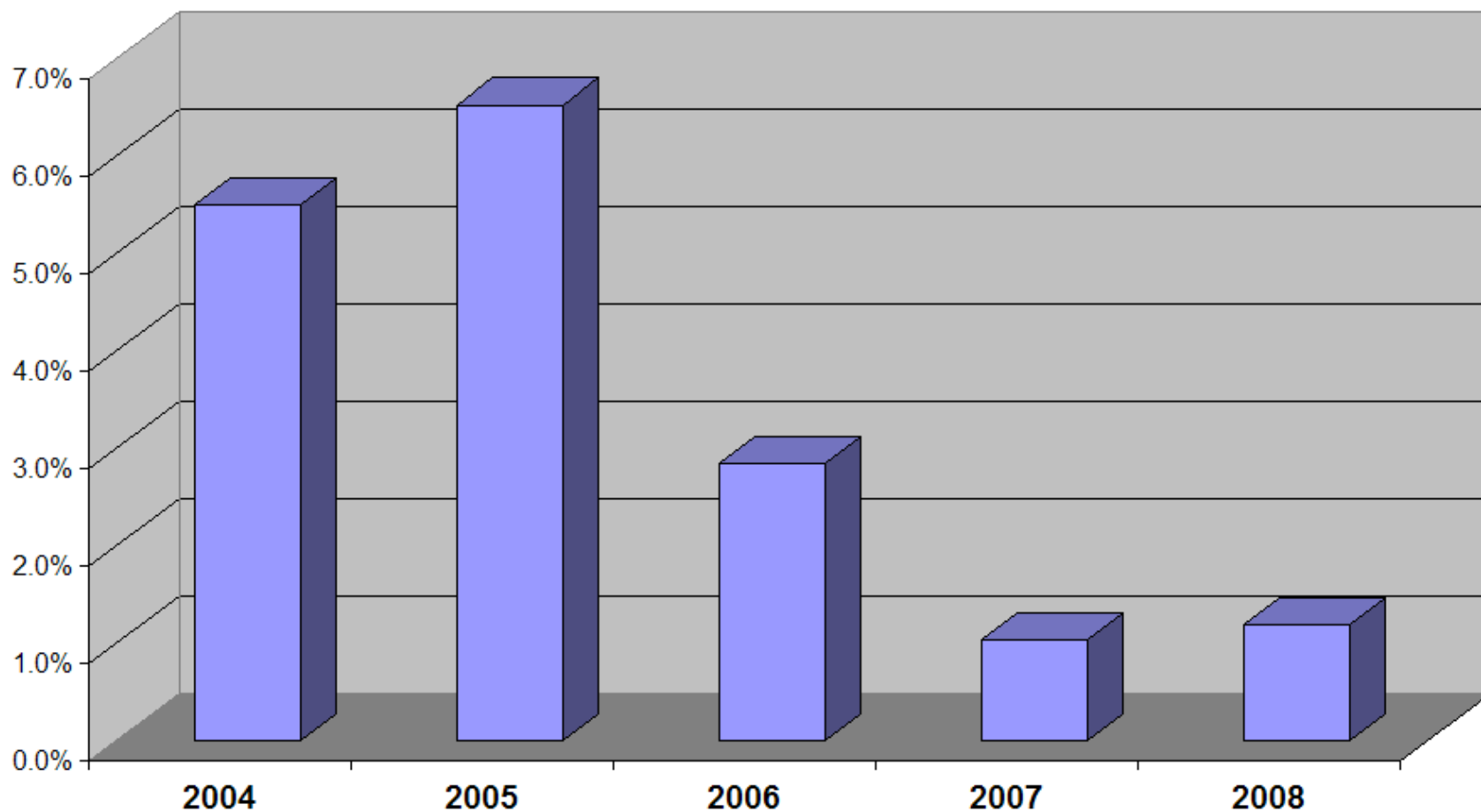
Se han Corregido un conjunto de Problemas (I)

TASA DE NO RESPUESTA: RECHAZOS+AUSENCIAS
(excluye problemas de marco)



Se han Corregido un conjunto de Problemas (II)

PORCENTAJE DE OMISIONES EN LOS CAPÍTULOS DE EDUCACIÓN, SALUD Y EMPLEO



Transparencia

- Acceso irrestricto a las bases de datos originales, a los algoritmos de cálculo de los agregados de gasto y de los agregados de precios. El comité se asegura que es posible, utilizando las bases originales y algoritmos publicados, reproducir los estimados de gasto, de líneas de pobreza e indicadores de pobreza que finalmente se publican.
- La metodología empleada en 2008 ha sido exactamente la misma que la de años anteriores. El INEI tiene una serie anual de pobreza para el periodo 2004-2008 que es estrictamente comparable.
- Se añade en el archivo resumen de ingresos y gastos (sumaria) los componentes de ingresos por transferencias públicas, transferencias privadas y hogares beneficiarios del programa JUNTOS para facilitar a los usuarios análisis adicionales.

Tareas Pendientes: Problemas I

- ¿El indicador es perfecto? No! Todo indicador es perfectible. En este caso hay un conjunto de áreas donde se ha indicado que se deben hacer correcciones para mejorar la calidad de los estimados:
 - A la espera de la validación del Censo 2007 se sigue usando factores de expansión que estarían sobre-estimando el peso de lo rural.
 - La base utilizada para identificar la población de referencia es obsoleta. Las líneas actuales si bien aseguran comparabilidad en el tiempo, ya no pueden ser mantenidas por mucho más tiempo pues no reflejan adecuadamente la estructura de Consumo de los hogares cerca de línea de Pobreza.
 - Se requiere actualizar la norma calórica a los nuevos estándares internacionales
 - Se necesita información continua de precios que permita conocer el cambio de precios ocurrido en el área rural para el componente no alimentario. El supuesto actual es poco creíble.

Problemas II

- Los cálculos de Déficit Calórico parecen ser inconsistentes con los demás indicadores que se han evaluado

Importancia Relativa del Gasto en Alimentos Fuera del Hogar					
	2004	2005	2006	2007	2008
	Anual	Anual	Anual	Anual	Anual
Nacional					
Valor (Soles de Lima-2001)	32.6	31.3	37.0	41.2	44.2
% del Gasto total	10.9%	10.3%	11.4%	11.9%	12.4%
Lima Metropolitana					
Valor (Soles de Lima-2001)	38.9	32.4	47.7	52.7	55.2
% del Gasto total	8.8%	7.4%	9.6%	10.4%	10.9%
Resto urbano					
Valor (Soles de Lima-2001)	38.6	39.7	42.4	47.1	49.9
% del Gasto total	12.1%	12.0%	12.5%	12.5%	12.8%
Rural					
Valor (Soles de Lima-2001)	21.4	21.7	22.6	25.5	29.2
% del Gasto total	13.0%	13.2%	13.3%	14.3%	15.2%

Fuente: INEI - Encuesta Nacional de Hogares ENAHO 2004- 2008

Problema III: Credibilidad

$$39.3\% - 36.2\% = 3.1\%$$

- La publicación de un aviso del Gobierno en los periódicos pocos días antes de la presentación oficial de las cifras donde se decía que la pobreza se había reducido en 4% (CIFRA INVENTADA!) no contribuye a generar credibilidad en los procesos de construcción de estos indicadores.

*Sabia usted que...
en 1,000 días de gobierno*

- La pobreza bajo de 48% a 35% (4% en el 2006, 5% en el 2007, 4% en el 2008).
- Se ha electrificado las casas de 1 millón de peruanos en 3,200 poblados.

DIARIO OFICIAL

SÁBADO 9
de mayo de 2009
www.elperuano.com.pe

Aprueban concesión para línea de transmisión de energía
nacional. Chávez nacionaliza 60 empresas de servicios petroleros

MA VOTIVA EN MEMORIA
RRORISMO

Se reduce el nivel de pobreza

HABRÍA DISMINUIDO EN 4%

◆ Revelan resultados preliminares de informes internacionales **Política 2**

naje

Retos

- **El Comité Asesor** subraya la importancia que el INEI continúe su política de poner a disposición del público interesado, de manera irrestricta vía la página web, las bases de datos originales completas y toda la documentación detallada y rutinas de programación que permitan replicar los resultados publicados por el INEI.
- Para ganar credibilidad es indispensable que este proceso se institucionalice. Si el INEI logra conformar un Consejo Directivo (como lo manda la LOPE) y este es plural se habrá avanzado.

II. PRINCIPALES TENDENCIAS

Incidencia de la pobreza, según ámbitos geográficos 2004-2008

(Porcentaje total de la población)

Ambitos geográficos	2004	2005	2006	2007	2008
<u>Total</u>	48.6	48.7	44.5	39.3	36.2
<u>Área de residencia</u>					
Urbana	37.1	36.8	31.2	25.7	23.5
Rural	69.8	70.9	69.3	64.6	59.8
<u>Dominios geográficos</u>					
<u>Regiones</u>					
Costa urbana	37.1	32.2	29.9	25.1	23.4
Costa rural	51.2	50.0	49.0	38.1	34.8
Sierra urbana	44.8	44.4	40.2	36.3	33.5
Sierra rural	75.8	77.3	76.5	73.3	68.8
Selva urbana	50.4	53.9	49.9	40.3	31.3
Selva rural	63.8	65.6	62.3	55.3	49.1
Lima Metropolitana	30.9	32.6	24.2	18.5	17.7

FUENTE: INEI-ENAO 2004-2008

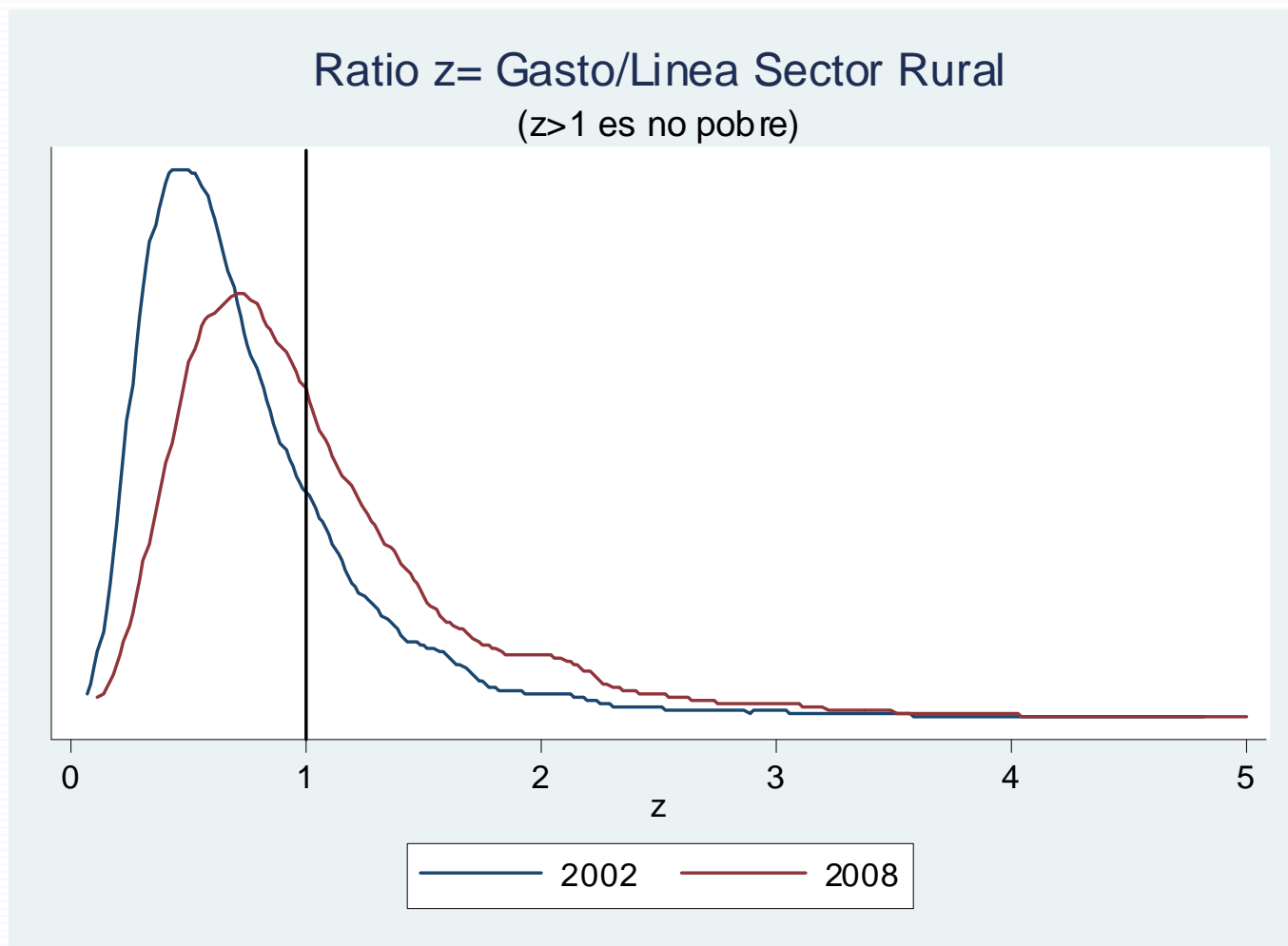
Incidencia de la pobreza extrema, según ámbitos geográficos 2004-2008

(Porcentaje total de la población)

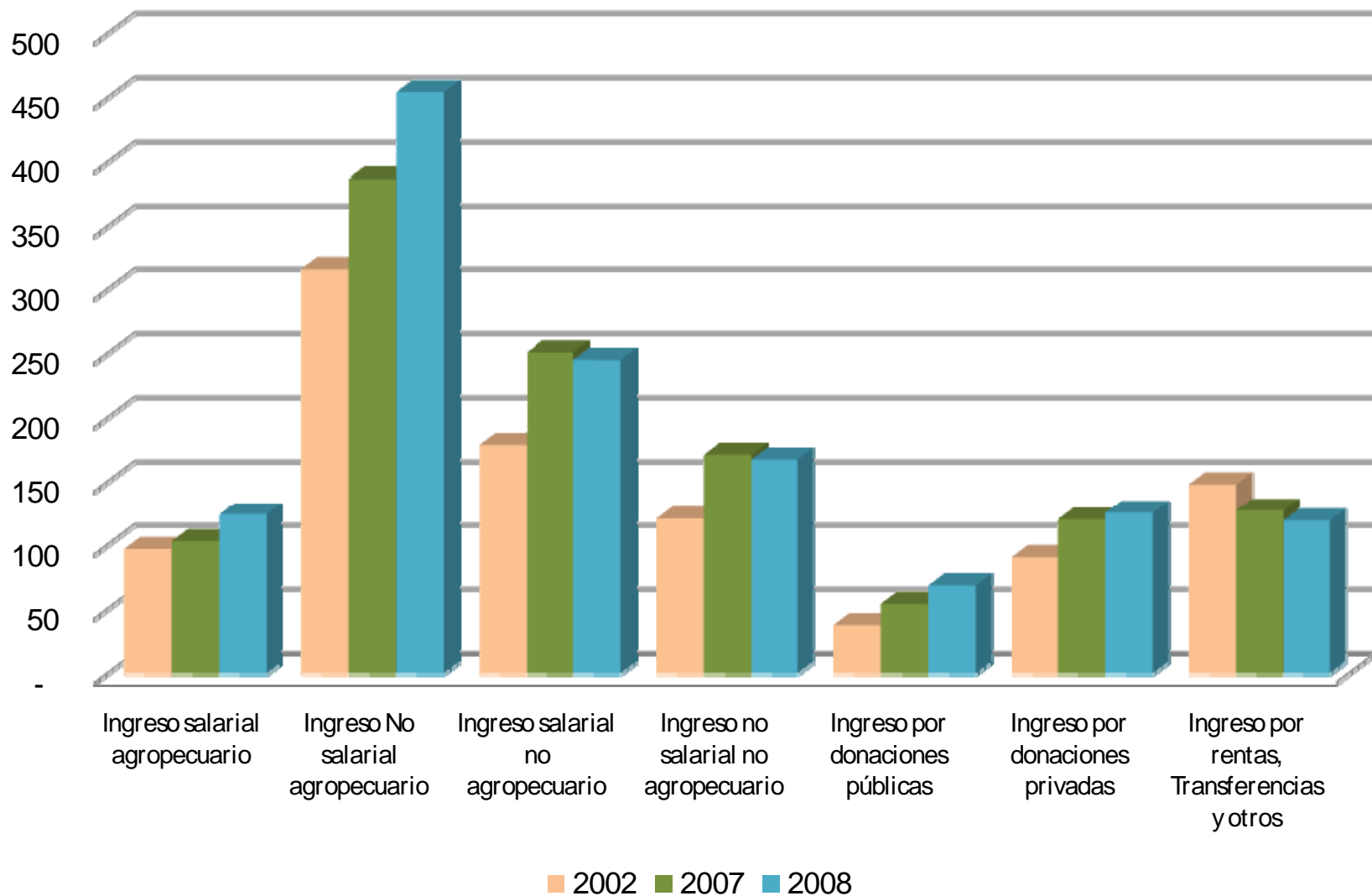
Ambitos geográficos	2004	2005	2006	2007	2008
<u>Total</u>	17.1	17.4	16.1	13.7	12.6
<u>Área de residencia</u>					
Urbana	6.5	6.3	4.9	3.5	3.4
Rural	36.8	37.9	37.1	32.9	29.7
<u>Dominios geográficos</u>					
<u>Regiones</u>					
Costa urbana	5.6	4.0	3.0	2.1	2.4
Costa rural	13.8	13.4	14.4	10.5	7.9
Sierra urbana	13.6	11.6	10.3	8.5	9.2
Sierra rural	44.0	46.6	46.5	40.8	37.4
Selva urbana	18.7	22.5	18.1	11.0	7.2
Selva rural	30.4	28.0	24.6	23.4	20.7
Lima Metropolitana	1.3	2.0	0.9	0.5	0.7

FUENTE: INEI-ENAH0 2004-2008

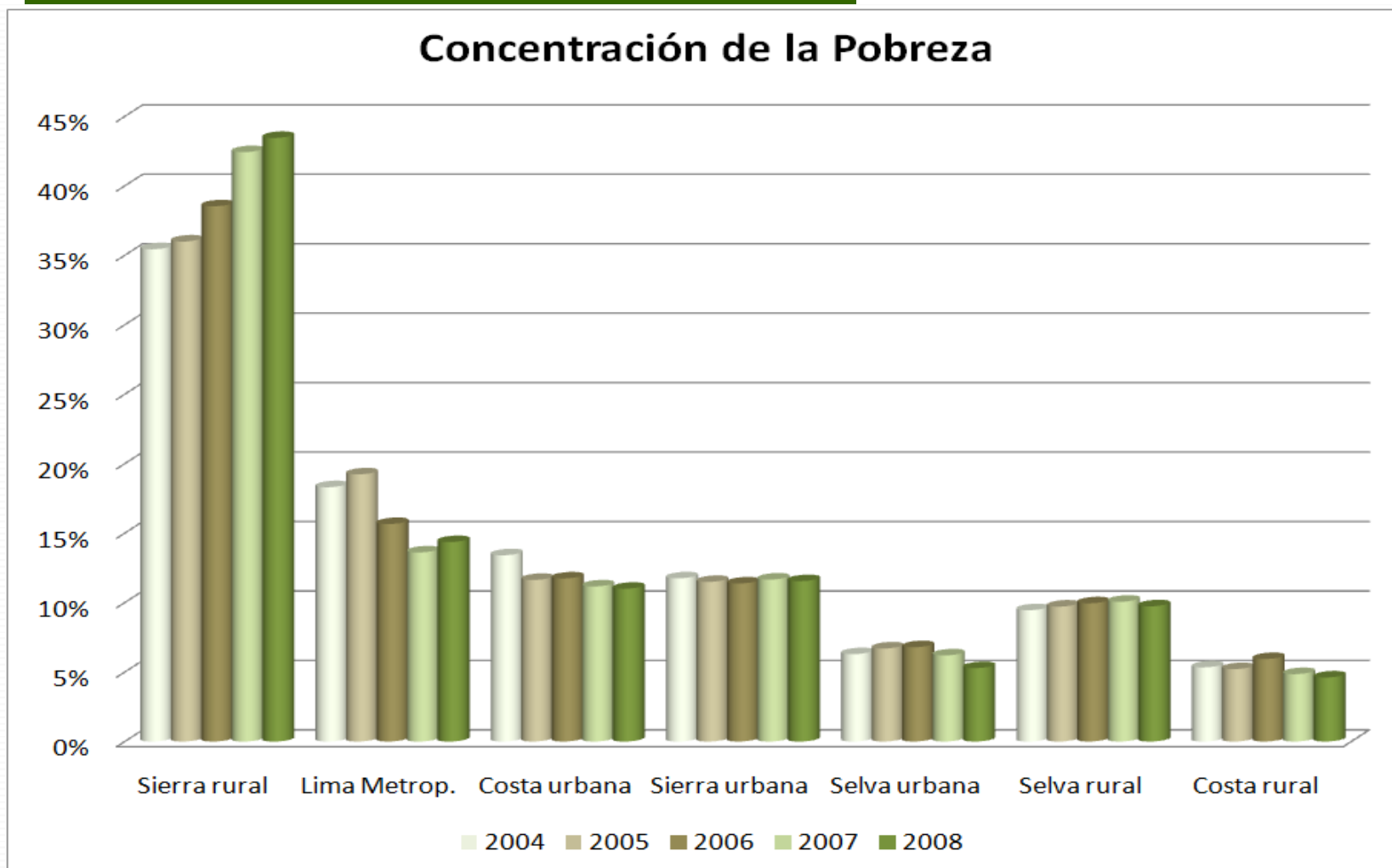
Cambios en la Pobreza Rural



Ingresos Rurales 2002-2008 (a soles constantes del 2004)

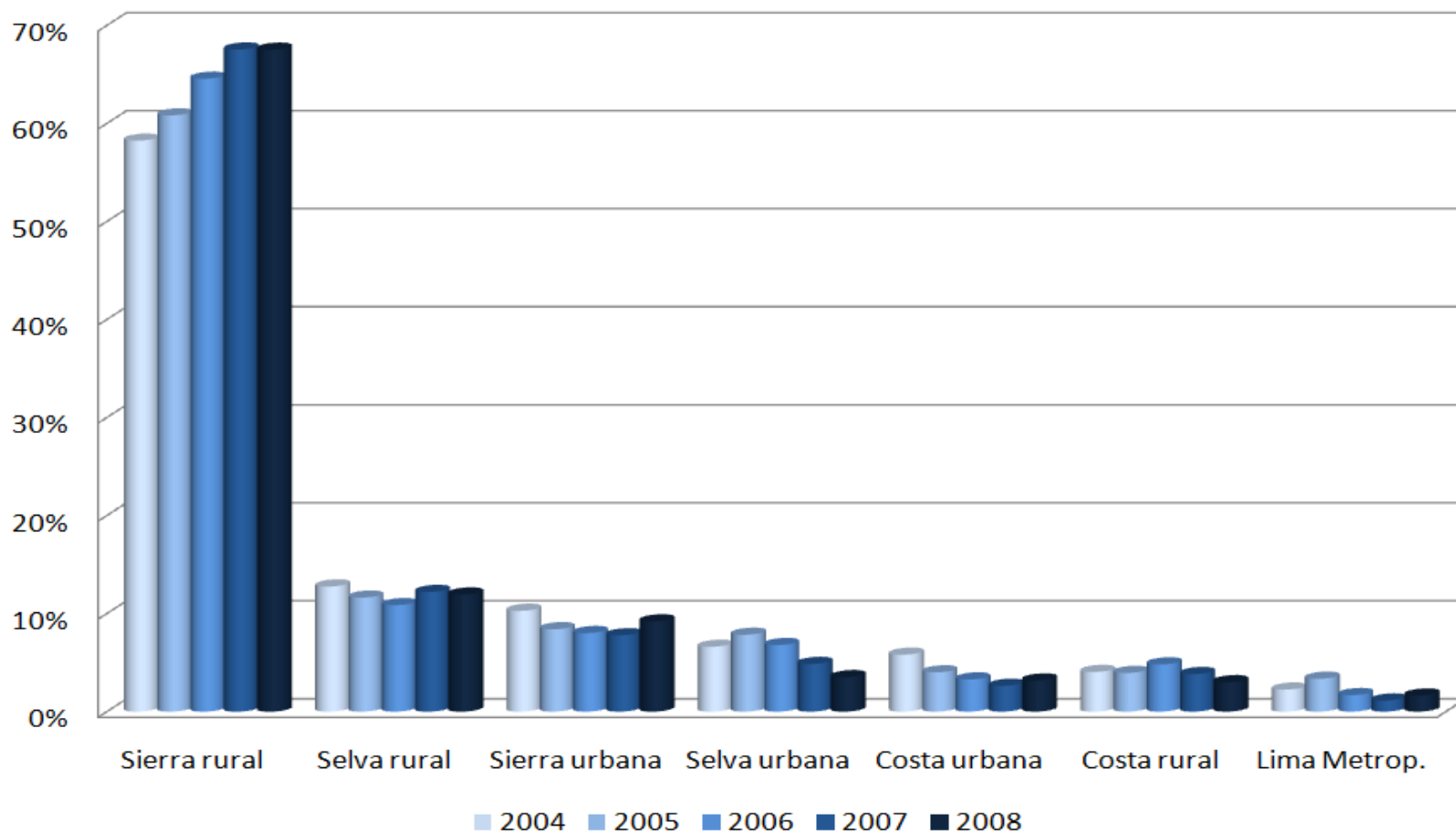


Donde viven los pobres (2004-2008)?



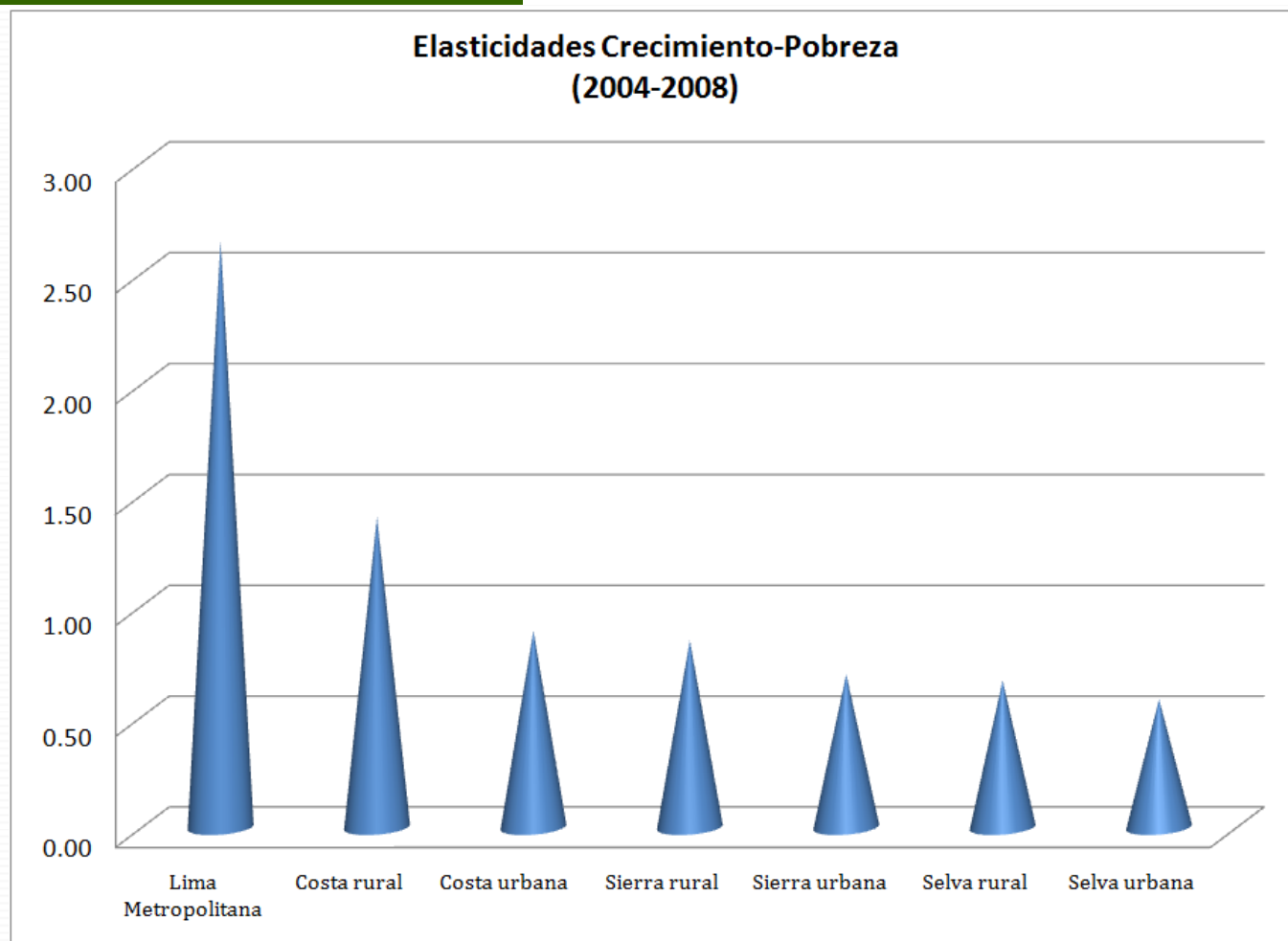
Donde viven los pobres extremos (2004-2008)?

Concentración de la Pobreza Extrema



La Respuesta de la Pobreza al crecimiento es distinta

A pesar que la pobreza se ha reducido entre el 2004 y el 2008, el grueso de la reducción ocurrió en el sector urbano. Aunque entre el 2006- 2008 si existe cierta reducción en la pobreza rural, la elasticidad crecimiento/pobreza continúa siendo muy baja



III. OTRAS DIMENSIONES DE BIENESTAR:

Vulnerabilidad

Inequidad

El reto de la desigualdad y el Perú rural

- Desigualdad sigue alta y esta creciendo entre áreas urbanas-rurales y dentro áreas rurales
- Esta desigualdad se origina
 - Desigualdad de accesos a servicios
 - Desigualdad en el acceso a factores de producción
 - Desigualdad en la posibilidad de ejercer derechos ciudadanos

→ **Desigualdad de Oportunidades**
- Además la vulnerabilidad es alta

Desigualdad: elevada y... creciente

Distancia entre el 20% más rico y el 50% más humilde

AÑO	RATIO	INTERVALO 95%	
2002	3.27	3.18	3.35
2004	4.18	4.01	4.35
2005	4.44	4.18	4.70
2006	4.42	4.26	4.58
2007	4.53	4.35	4.71
2008	4.46	4.38	4.53

Fuente: ENAHO 2002-2008 IV Trimestre

Vulnerabilidad: Pobreza crónica y transitoria (2004-2006)

	Total	Urbano	Rural
Nunca pobres	38,0	47,5	17,8
Pobres 1 año	17,4	18,6	14,8
Pobres 2 años	16,0	14,6	19,0
Pobres 3 años	28,6	19,3	48,4
AL MENOS 1 AÑO	62,0	52,5	82,2

Fuente: Javier Herrera; Presentación Banco Mundial-CIES

GRACIAS

