

Impacto de la crisis financiera internacional en el Perú



Las consecuencias de la crisis financiera internacional se sienten en el Perú, básicamente, a través de los siguientes canales:

- Menor demanda externa.
- Deterioro de los precios de exportación.
- Tasas de interés al alza.
- Menor flujo de capitales (inversión extranjera directa, préstamos de corto y largo plazo).

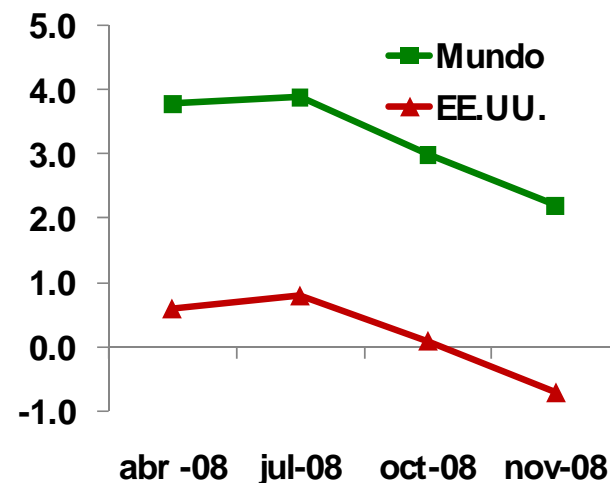
Proyecciones de crecimiento

(Var.% anual)

	2007	Proy nov		Var. resp proy oct	
		2008p	2009p	2008p	2009p
Mundo	5.0	3.7	2.2	-0.2	-0.8
Economías avanzadas	2.6	1.4	-0.3	-0.1	-0.8
EE.UU.	2.0	1.4	-0.7	-0.1	-0.8
Zona Euro	2.6	1.2	-0.5	-0.1	-0.7
Japón	2.1	0.5	-0.2	-0.2	-0.7
Economías emergentes	8.0	6.6	5.1	-0.3	-1.0
China	11.9	9.7	8.5	-0.1	-0.8
India	9.3	7.8	6.3	-0.1	-0.6
América Latina	5.6	4.5	2.5	-0.1	-0.7

Revisiones PBI 2009p

(Var.% anual)

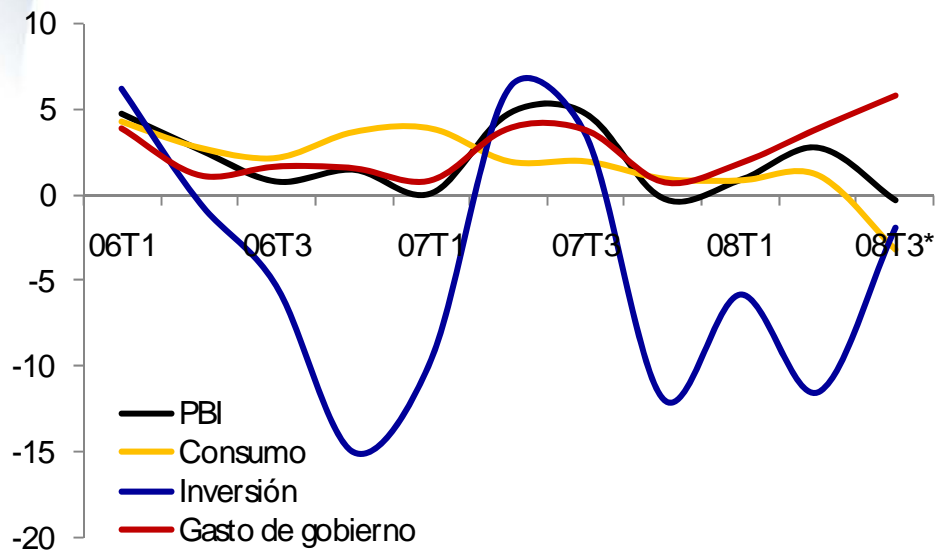


El FMI revisó sus proyecciones a la baja a solo un mes de la publicación del World Economic Outlook.

Cifras desalentadoras en EE.UU.

PBI

(Var.% trimestral desestacionalizada)



Indicadores de actividad de EE.UU.

	Desempleo (%)	Producción industrial (var. % anual)	Ventas Minoristas (var. % anual)
oct-07	4.8	1.9	4.8
nov-07	4.7	2.5	5.8
dic-07	5.0	2.0	3.4
ene-08	4.9	2.5	3.9
feb-08	4.8	1.6	2.7
mar-08	5.1	1.5	2.3
abr-08	5.0	0.4	2.8
may-08	5.5	0.3	2.0
jun-08	5.5	0.1	3.1
jul-08	5.7	-0.5	2.0
ago-08	6.1	-1.4	1.5
set-08	6.1	-4.5	-1.0
oct-08	6.5	-4.1	-4.1
nov-08	6.7	n.d.	n.d.

El consumo privado se contrajo por primera vez en 17 años y el desempleo llegó en octubre a su nivel más alto en 14 años.

*Datos III trimestre 2008 preliminares .
Fuentes: Reuters, Bureau of Economic Analysis.

Estados Unidos	
Dow Jones	-36.9
Nasdaq	-42.4
S&P 500	-40.5

Europa	
Europa	-44.7
Alemania	-39.1
España	-41.9
Inglaterra	-35.2

América Latina	
Argentina	-53.36
Brasil	-50.13
Chile	-22.27
Colombia	-37.47
México	-39.50
Perú	-66.01
Venezuela	-41.24

Asia	
China	-71.1
India	-51.5
Japón	-47.9

Caída desde el máximo entre enero 2007 y primera semana de noviembre 2008.

- Economía mundial en recesión en 2009.
- ¿Cual será el patrón?

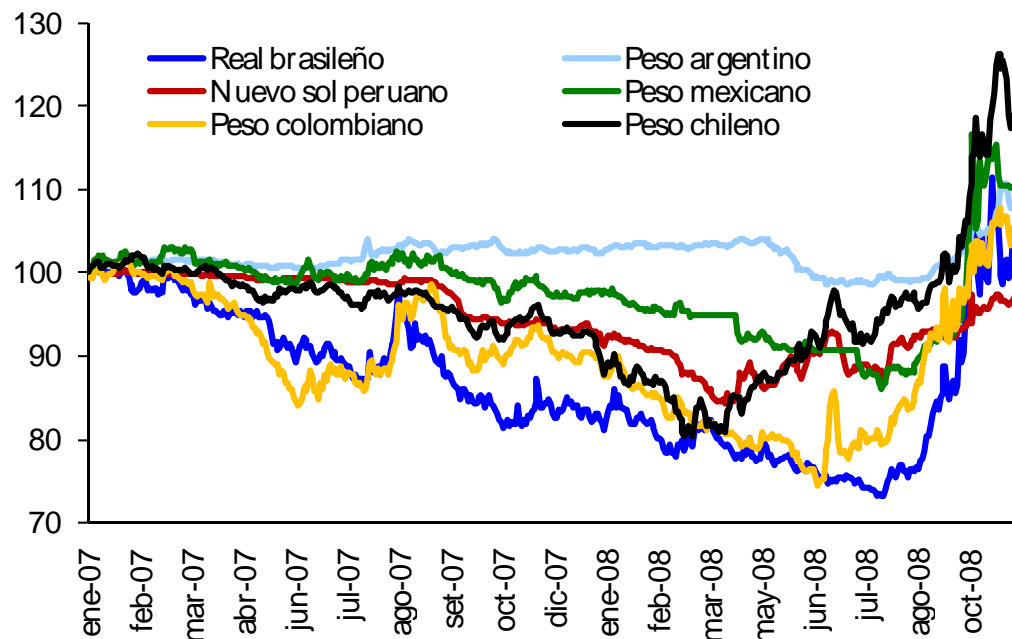
¿V? ¿U? ¿L?

- Reducción del consumo en EE.UU. afecta las exportaciones de los países emergentes.
- Caída de las principales plazas bursátiles internacionales afectará el ingreso financiero mundial.
- Crisis financiera empieza a afectar a Asia, lo que podría comprometer el comercio con dicha región.
- Preferencia por liquidez aumentando la demanda por dólares.

Llegan los impactos a América Latina

Evolución de las monedas

(enero 2007 = 100)

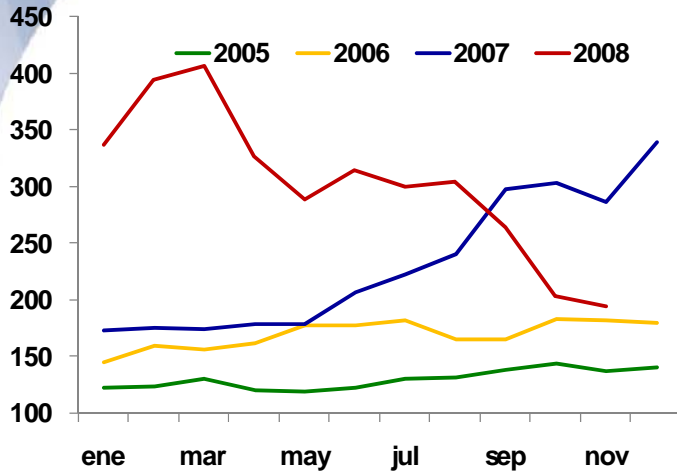


Moneda	Subida (%)
Peso chileno	48.3
Real brasileño	37.7
Peso argentino	9.7
Nuevo sol peruano	15.2
Peso mexicano	28.2
Peso colombiano	38.9

Subida desde el mínimo en este periodo a la primera semana noviembre.

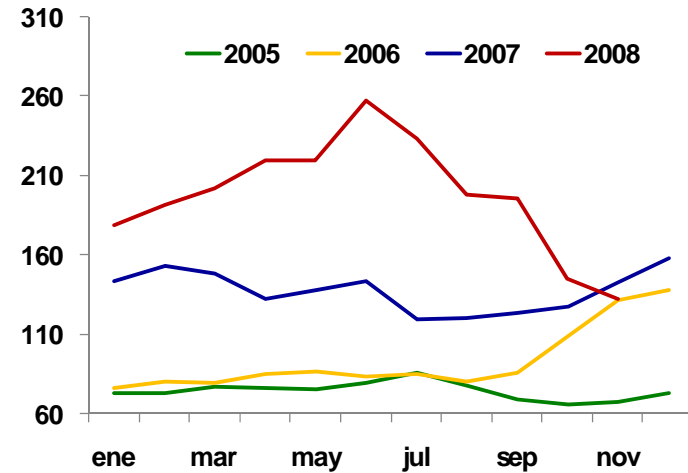
Trigo

(US\$/tm)



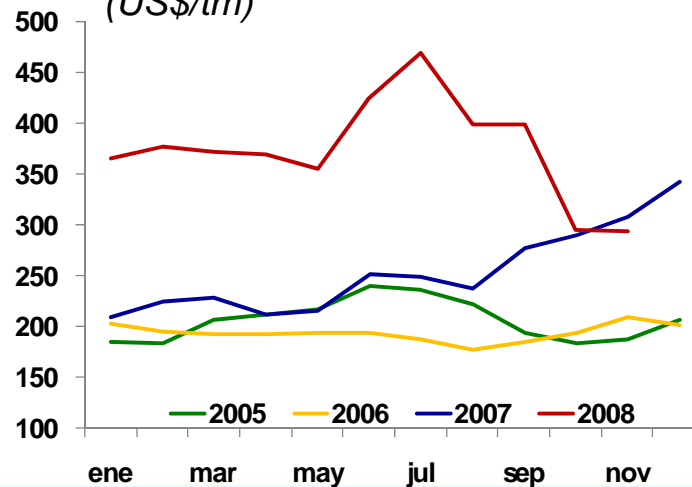
Maíz

(US\$/tm)



Soya

(US\$/tm)



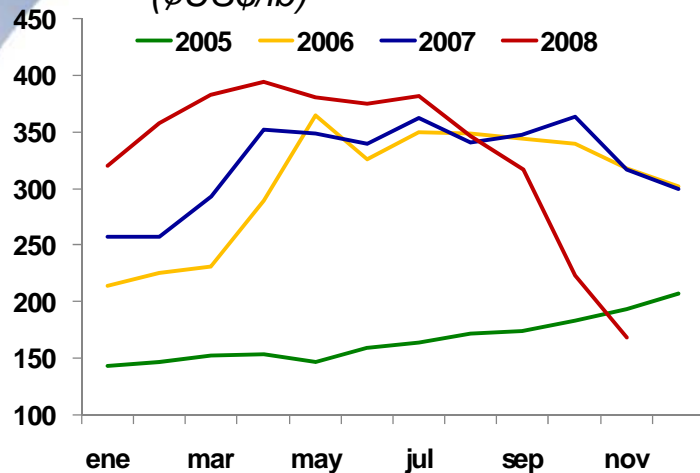
* Promedios mensuales. A noviembre.

Fuente: BCRP Elaboración: Macroconsult.

Commodities mineros y petróleo

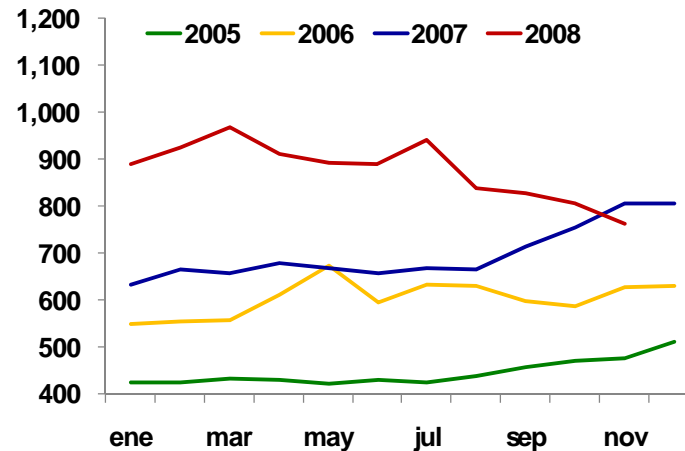
Cobre

(ϕ US\$/lb)



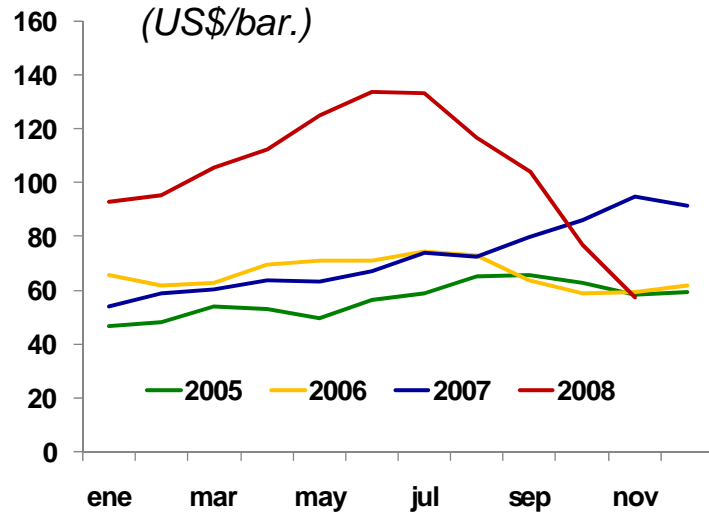
Oro

(ϕ US\$/oz.tr.)



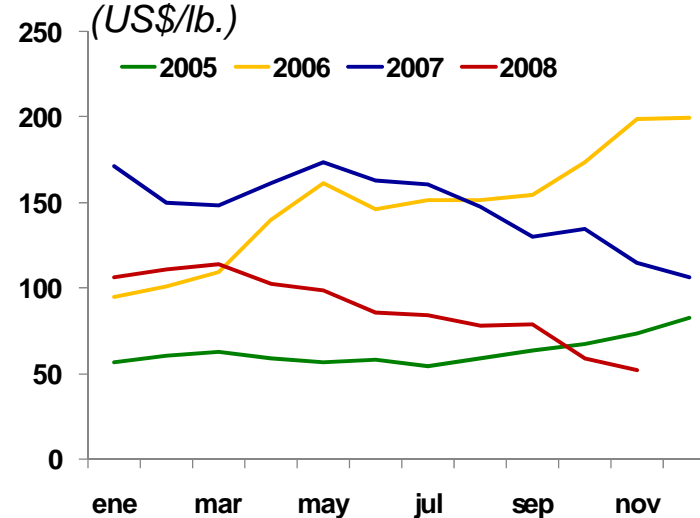
Petróleo

(US\$/bar.)



Zinc

(US\$/lb.)

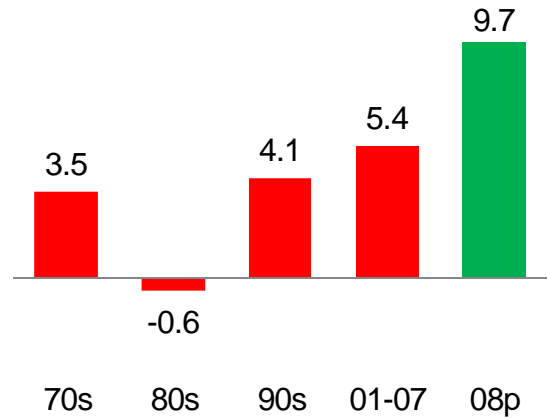


* Promedios mensuales. A noviembre.

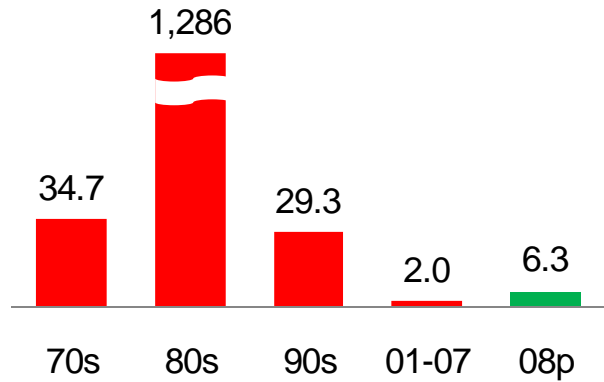
Fuente: BCRP Elaboración: Macroconsult.

Fortalezas de la economía peruana

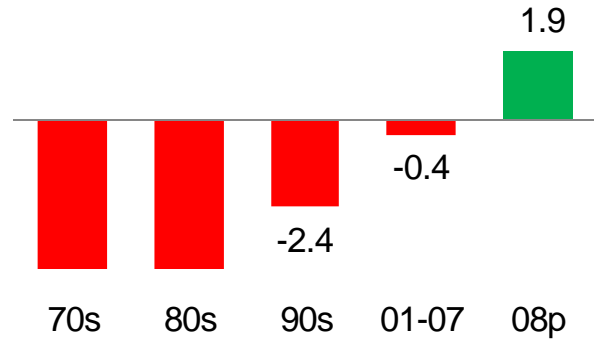
PBI real
(Var. %)



Inflación
(% del PBI)



Resultado económico del SPNF
(% del PBI)



Fuente: BCRP.
p: Proyección.

Elaboración : Macroconsult.