

Los mercados laborales en el Perú después de las reformas estructurales

XXI Seminario Anual CIES 2010
Lima, 16 de diciembre del 2010

José Rodríguez

Uno

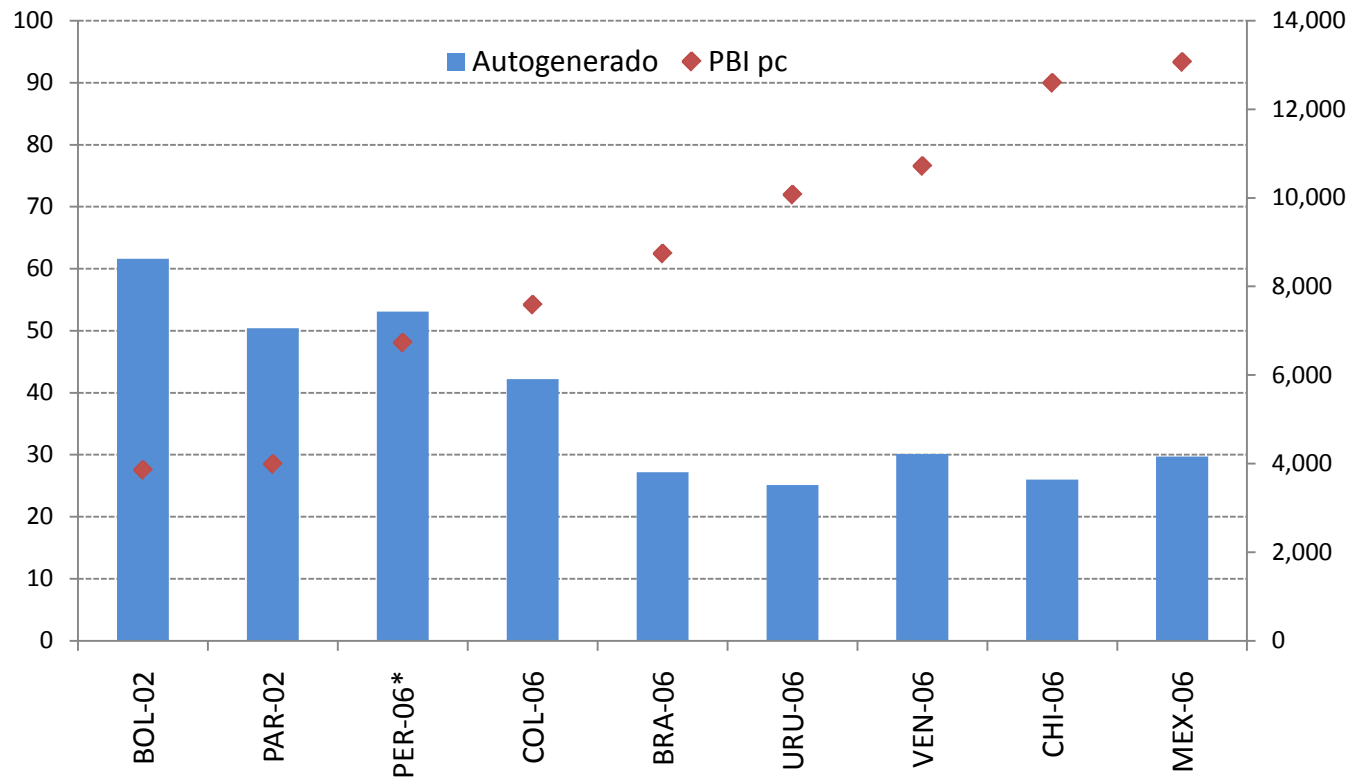
Características del conjunto de los mercados laborales en el Perú

- Sobrepoblación relativa [\[1\]](#)
 - Informalidad [\[3\]](#)
- Bajos niveles de ingresos laborales [\[4\]](#)

Sobrepoblación en América Latina [2]

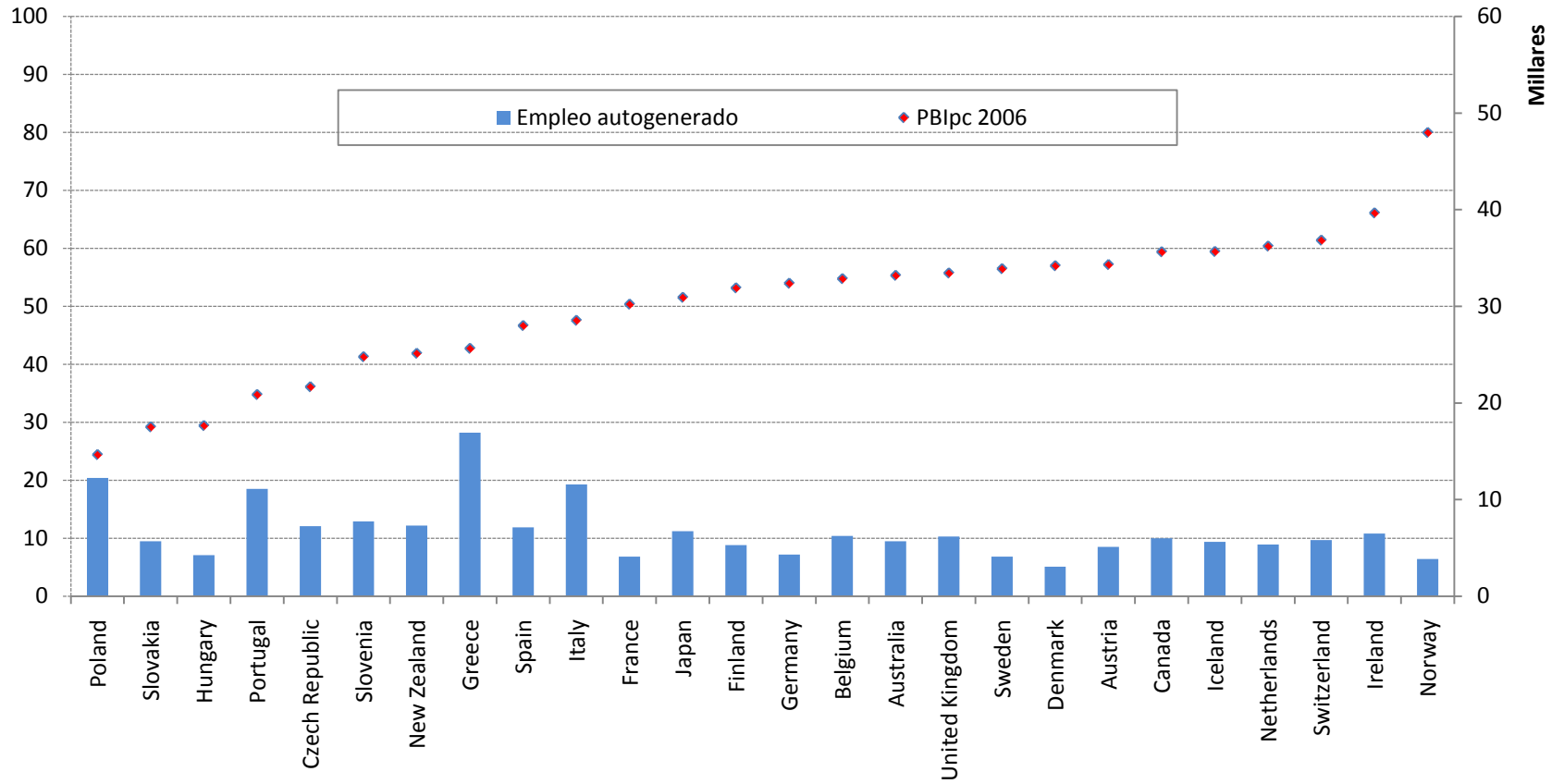
[Fuente: Naciones Unidas]

Proporción de la fuerza de trabajo en ocupaciones autogeneradas



Los países desarrollados [R]

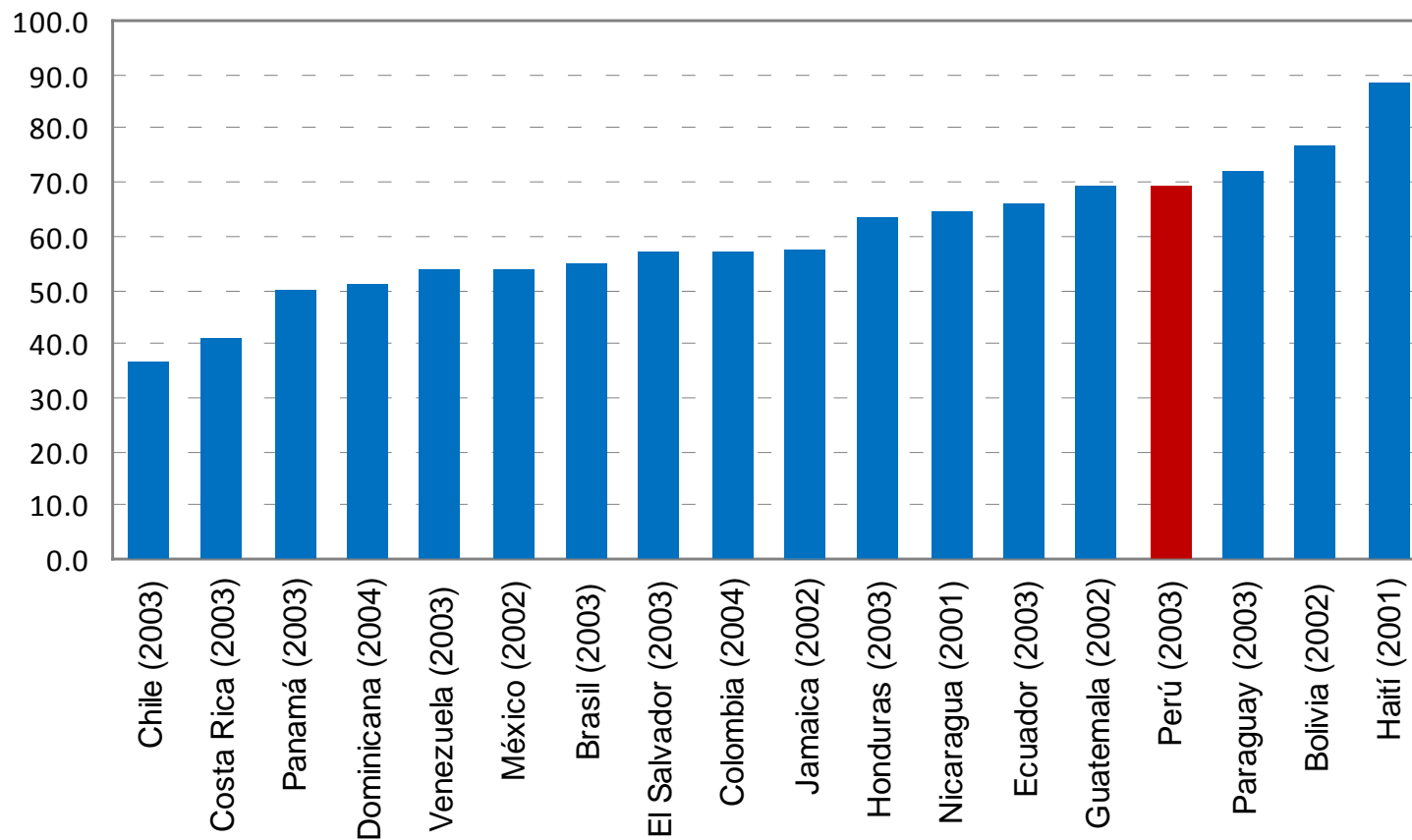
[Fuente: Naciones Unidas]



Informalidad en América Latina [R]

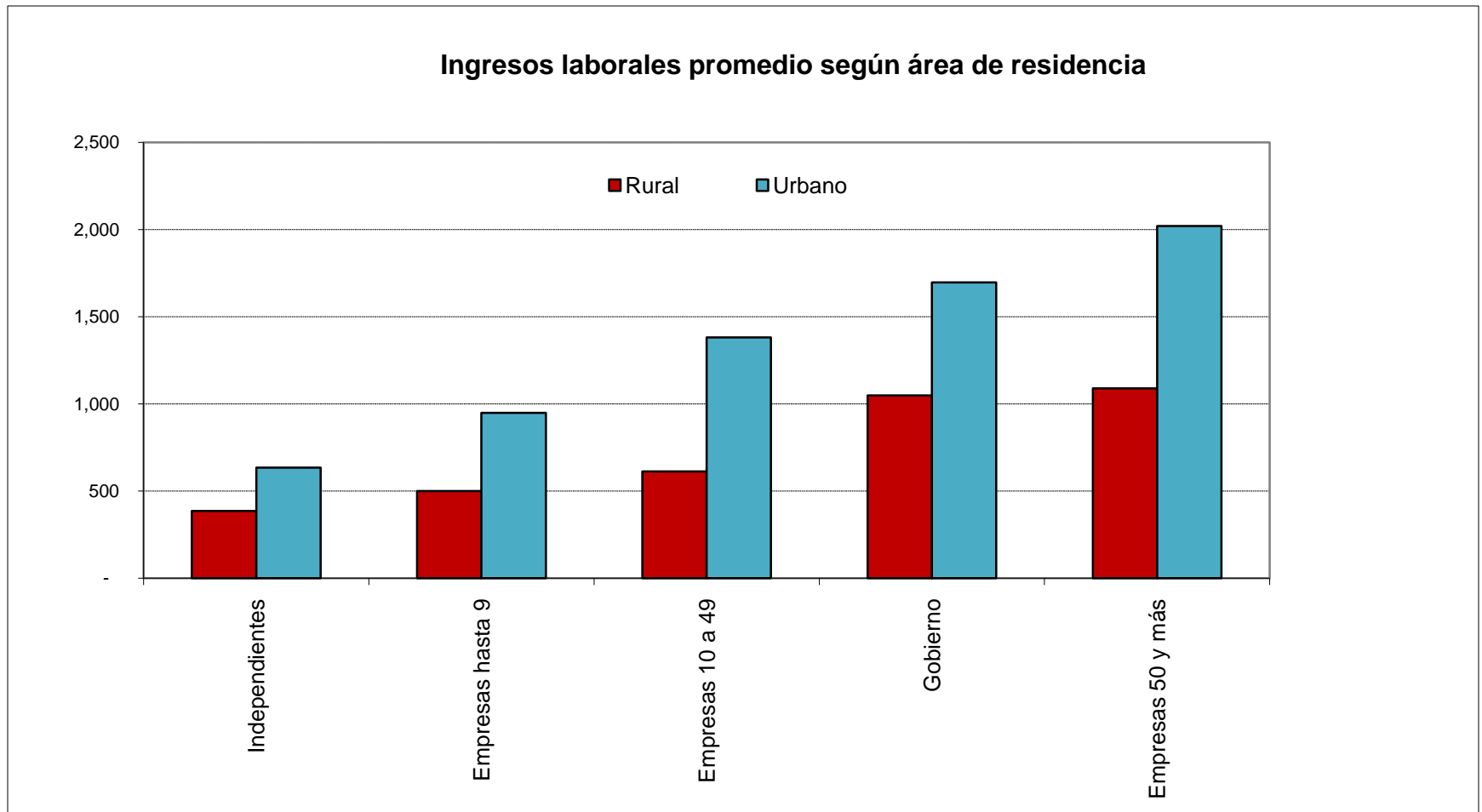
[Fuente: Gasparini y Tornarolli]

Informalidad en la fuerza de trabajo según criterio de productividad



Perú 2009: ingresos laborales [R]

[Fuente: MINTRA-PEEL]



Uno

Entre 1997 y 2008:

- El volumen de empleo ha crecido [\[5\]](#)
- Pero la estructura es muy parecida [\[6\]](#)
- Los ingresos laborales reales casi no han variado [\[8\]](#)

Perú: creación de empleo [R]

[Fuente: ENAHO, elaboración propia]

	Entre 1997 y 2008 se crearon (en miles):			
Todo el período 1997-2008	Puestos de trabajo en total	4,462	Jornadas de 40 horas	3,842
	Puestos de trabajo por año	446	Jornadas de 40 horas	384
Crisis asiática (1997-2001)	Puestos de trabajo por año	273	Jornadas de 40 horas	272
Pos crisis asiát. (2001-2008)	Puestos de trabajo por año	562	Jornadas de 40 horas	459

Estructura del empleo [7]

[Fuente: ENAHO, elaboración propia]

	1997	1997 a 2008	2008
	Participación en la PEA ocupada	Variación en el volumen de empleo (en miles)	Participación en la PEA ocupada
Gobierno	8.1	218	7.5
Empresas	39.2	1,667	40.2
Autogenerados	47.5	1,720	46.8
Subtotal	94.8	3,605	94.6
Total	100.0	3,842	100.0

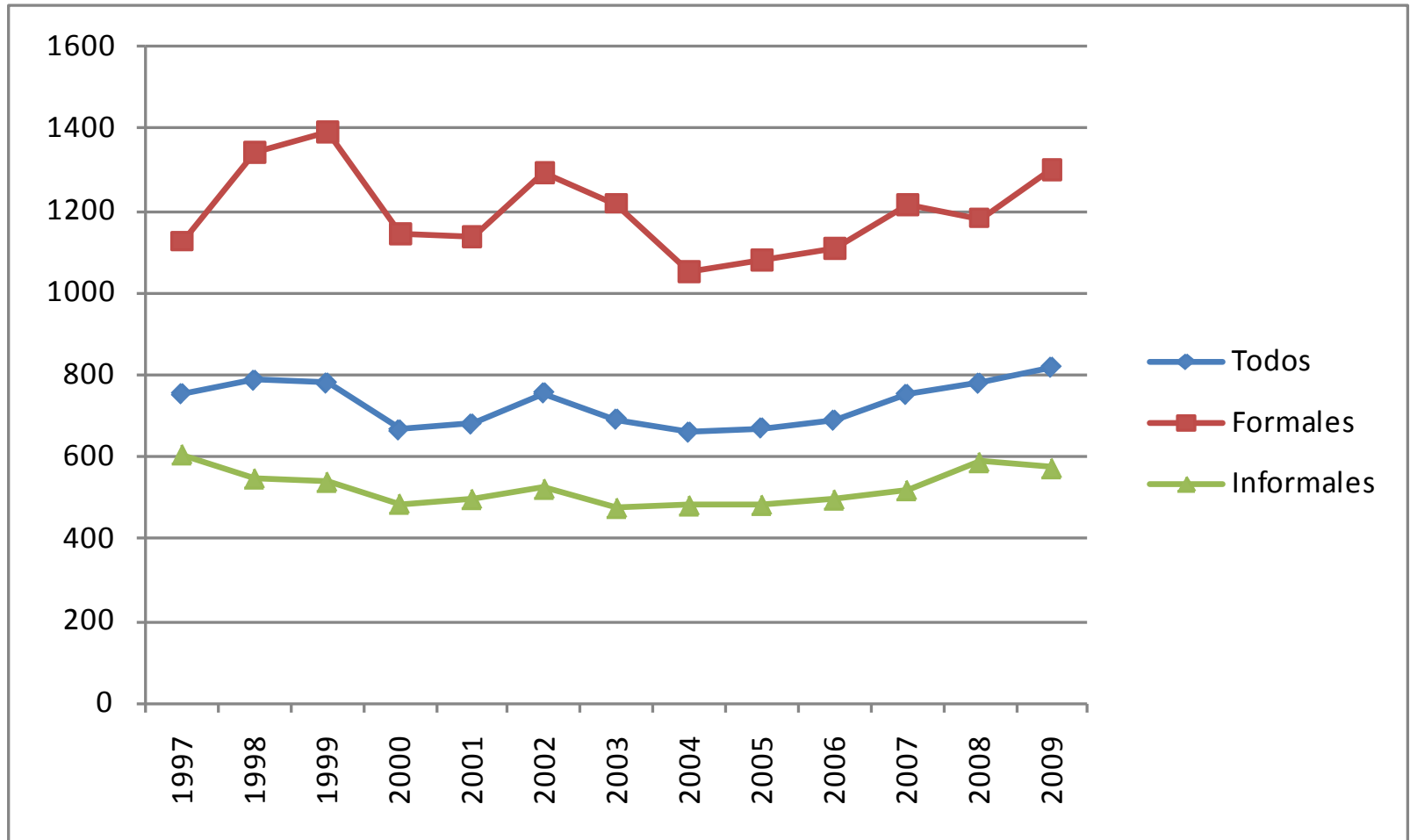
Al interior de las empresas *[R]*

[Fuente: ENAHO, elaboración propia]

	1997	1997 a 2008	2008
	Participación en la PEA ocupada	Variación en el volumen de empleo (en miles)	Participación en la PEA ocupada
Micro	58.5	870	56.8
Pequeñas	15.0	326	16.2
Med y gran	26.5	470	27.0
Total	100.0	1,667	100.0

Ingresos laborales (soles del 2006) [\[C\]](#)

[Fuente: Juan José Díaz]



Dos

Unidades de producción informales

- En el 2008 según ENAHO: 7,1 millones de UP
- 6,3 millones (88%) no registradas ante la SUNAT
- En ellas trabajaban 7,9 millones de personas
 - 5,5 en áreas rurales
 - 2,4 en áreas urbanas
 - 2,1 en actividades no-primarias
 - 5,8 en actividades primarias

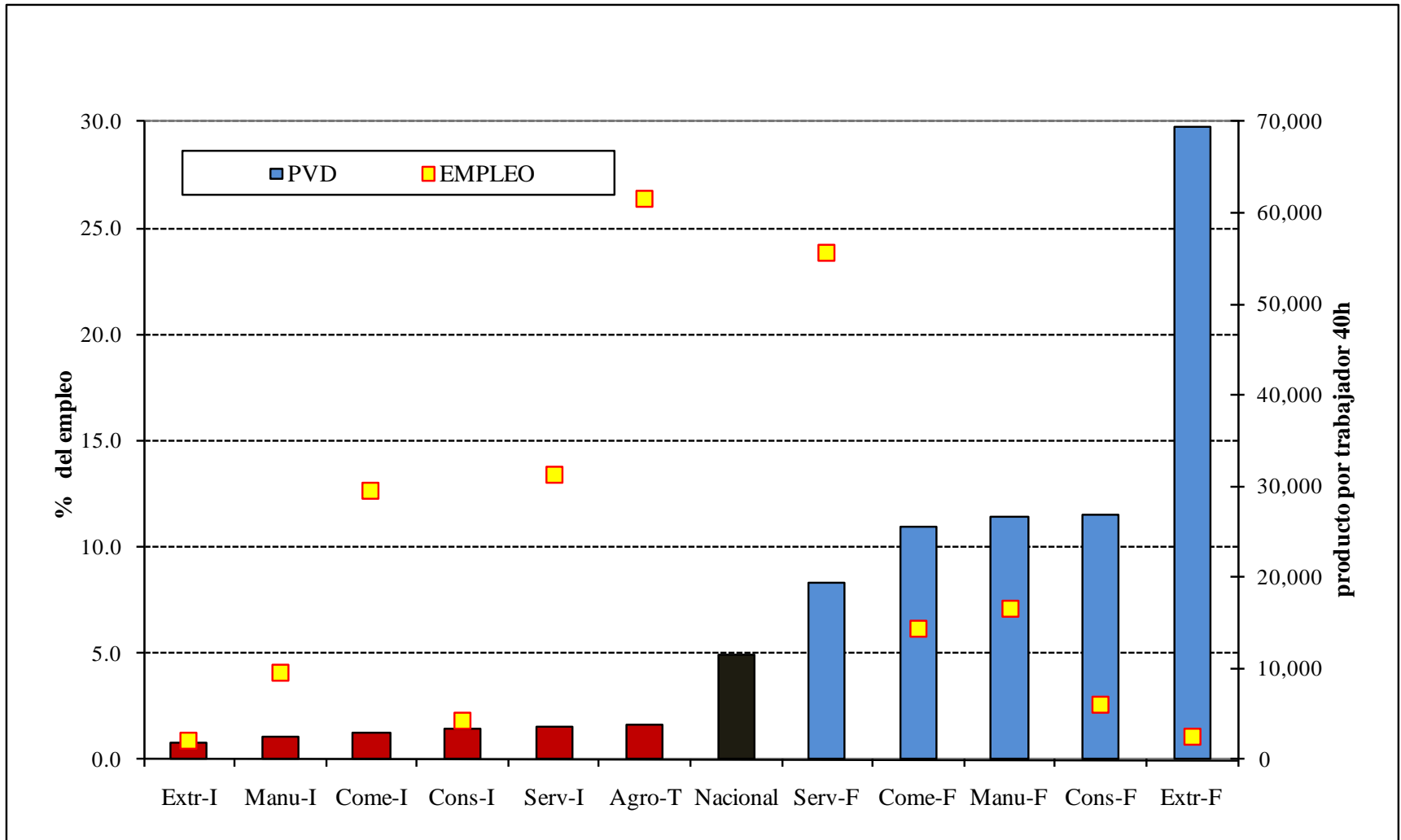
Dos

Algunas características

- Utilizan pocos y pobres recursos productivos
- Bajos niveles de escolaridad
- Predominan mujeres en actividades no-agropecuarias
- Fuerza de trabajo relativamente joven y con vínculos familiares con el conductor
- La jornada de trabajo relativamente corta
- Bajos niveles de valor agregado
- Los pocos asalariados ganan menos que el SMV

Diferencias productividad, Perú 2008

[Fuente: ENAHO e INEI, elaboración propia]



Tres

- UP es más amplio que microempresa
 - Las UPI absorben mucha mano de obra pero generan poco VA
 - Muy bajos niveles de productividad laboral.
-
- Las reformas estructurales en particular en el mercado de trabajo, han sido drásticas pero no han logrado cambios estructurales en los mismos.
 - ¿Es reproducible el capital en estas condiciones? Es decir ¿podemos esperar que habrá un desarrollo capitalista de este conjunto de UP?