

Eje: Políticas sociales

Políticas para una educación equitativa e inclusiva

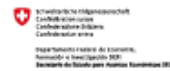
Sandra Carrillo (Instituto de Estudios Peruanos)



Aliados estratégicos



Auspiciadores



Diagnóstico de la situación educativa

- Mejoras en niveles de cobertura y aprendizajes, pero siguen inequidades y exclusión: ¿Vamos hacia un sistema educativo de calidad?
- Complejidad del sistema educativo peruano (etapas, niveles, modalidades y programas): oferta tan diversa que limita y dificulta la inversión y atención en los grupos minoritarios más vulnerables

Tenemos avances...

Perú destacada en la región (AL) por sus indicadores en la educación básica:

- Hace dos décadas partió de puntos más bajos que los otros países y logra llegar a niveles altos de cobertura.
- Logra disminuir sus tasas de repitencia en primaria (aunque no en secundaria) y tiene una situación de relativa menor sobreedad que el resto de los países.
- Ha mejorado en los logros de aprendizajes, tanto a nivel de primaria (evaluaciones del LLECE 2006-2013) como secundaria (evaluaciones PISA 2000-2018)
- Se ha incrementado la evolución de la inversión del gasto por estudiante a la par de la evolución de la matrícula.

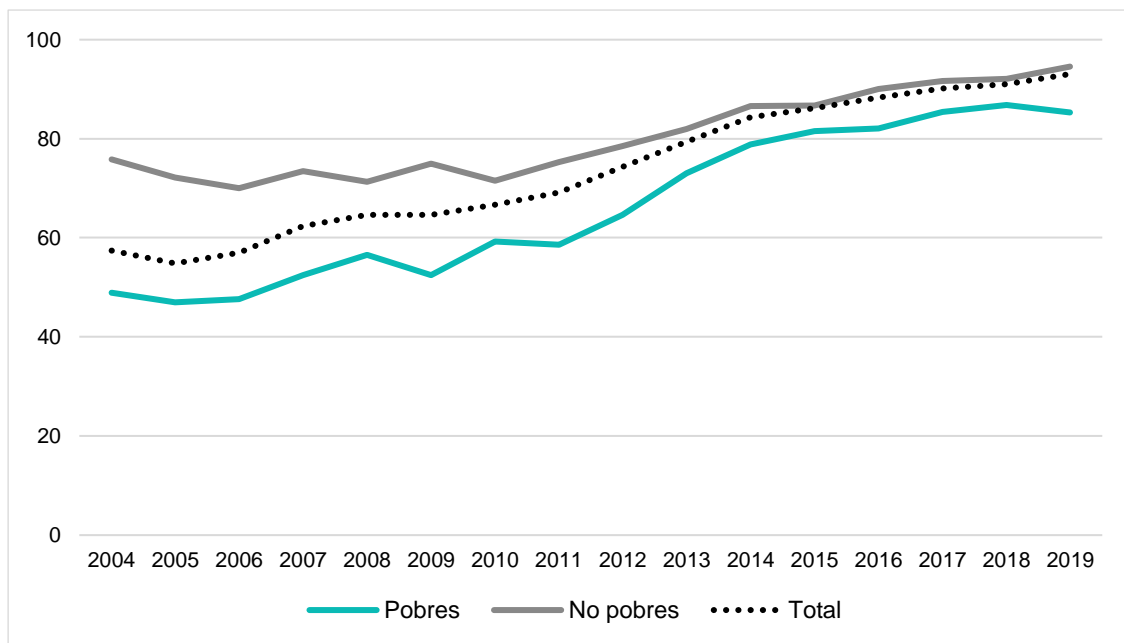
... pero con desigualdades

- En las **trayectorias educativas** de la educación básica y su tránsito hacia la educación superior.
- En las **condiciones básicas** que permiten el **aprendizaje** → lo que afecta a las poblaciones menos privilegiadas y sus aprendizajes.
- Hay una mayor **segregación** entre escuelas y esta sigue aumentando (2000-2018) a diferencia de los otros países de la región → tenemos un incremento de la brecha de resultados entre los cuartiles de menor y mayor nivel socioeconómico.
- Sumado a la **emergencia sanitaria** → se profundizan las brechas en los estudiantes de las familias más vulnerables.

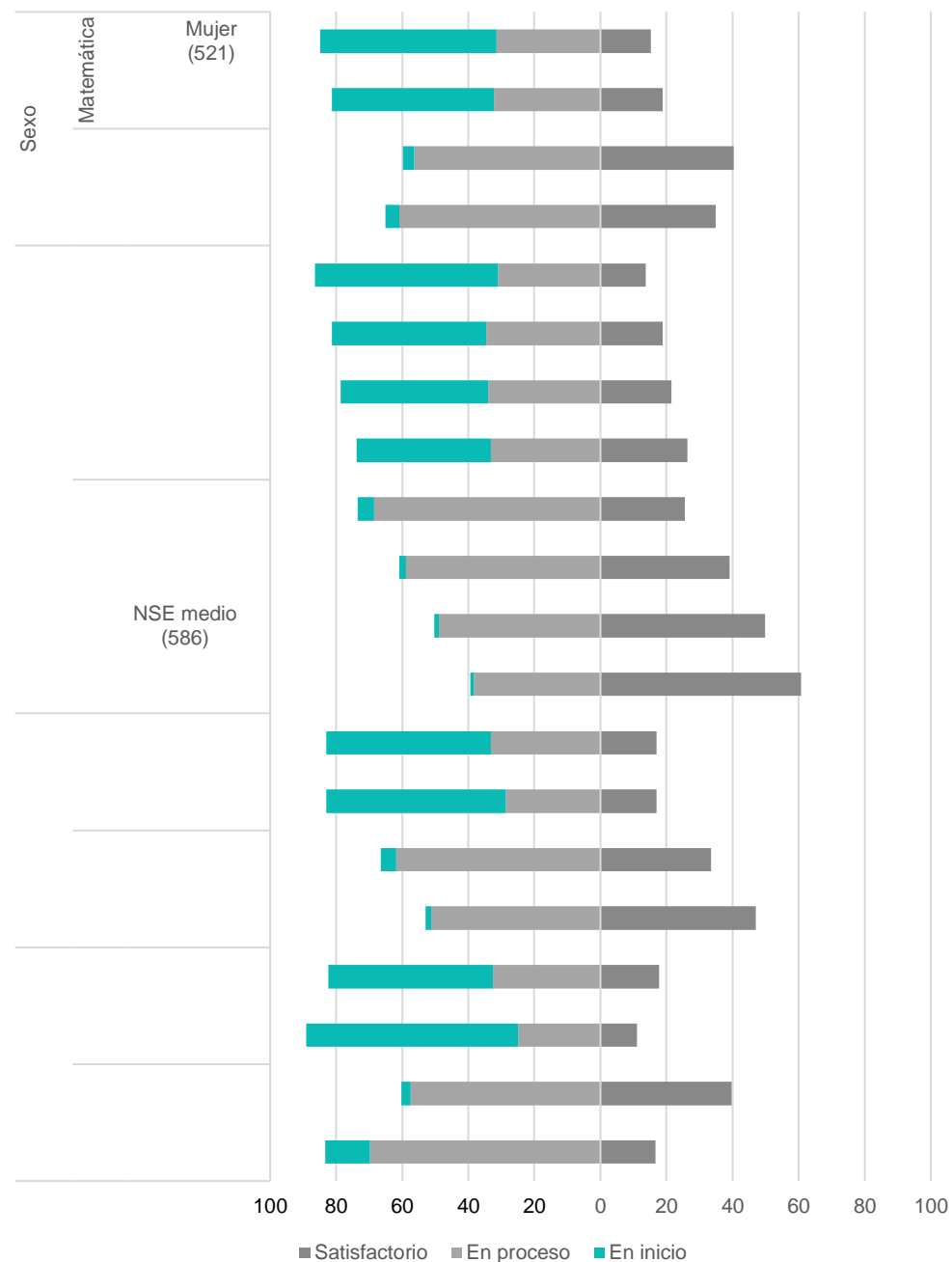
Perú logró mejorar sus indicadores de cobertura y resultados de aprendizaje pero aumentó la desigualdad y profundizó la segregación.

•Resultados ECE – 2do primaria, según medida promedio y niveles de logro por características del estudiante y escuela (% de la población evaluada), 2019

Tasa de asistencia según nivel de pobreza monetaria, educación inicial (% de población de 3 a 5 años), 2004-2019



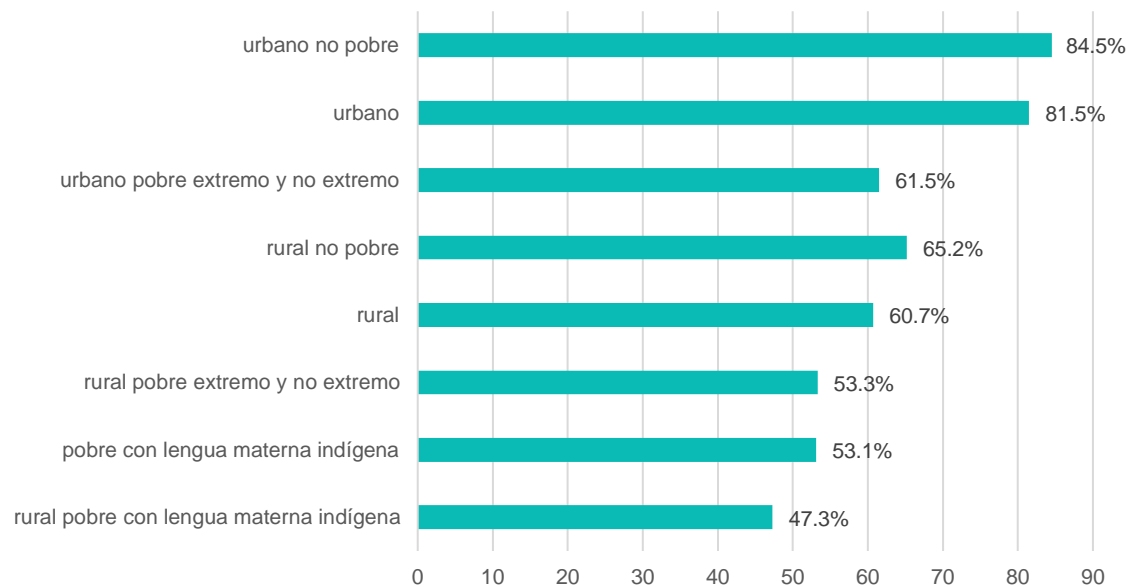
Fuente: INEI-ENAH. Elaboración propia



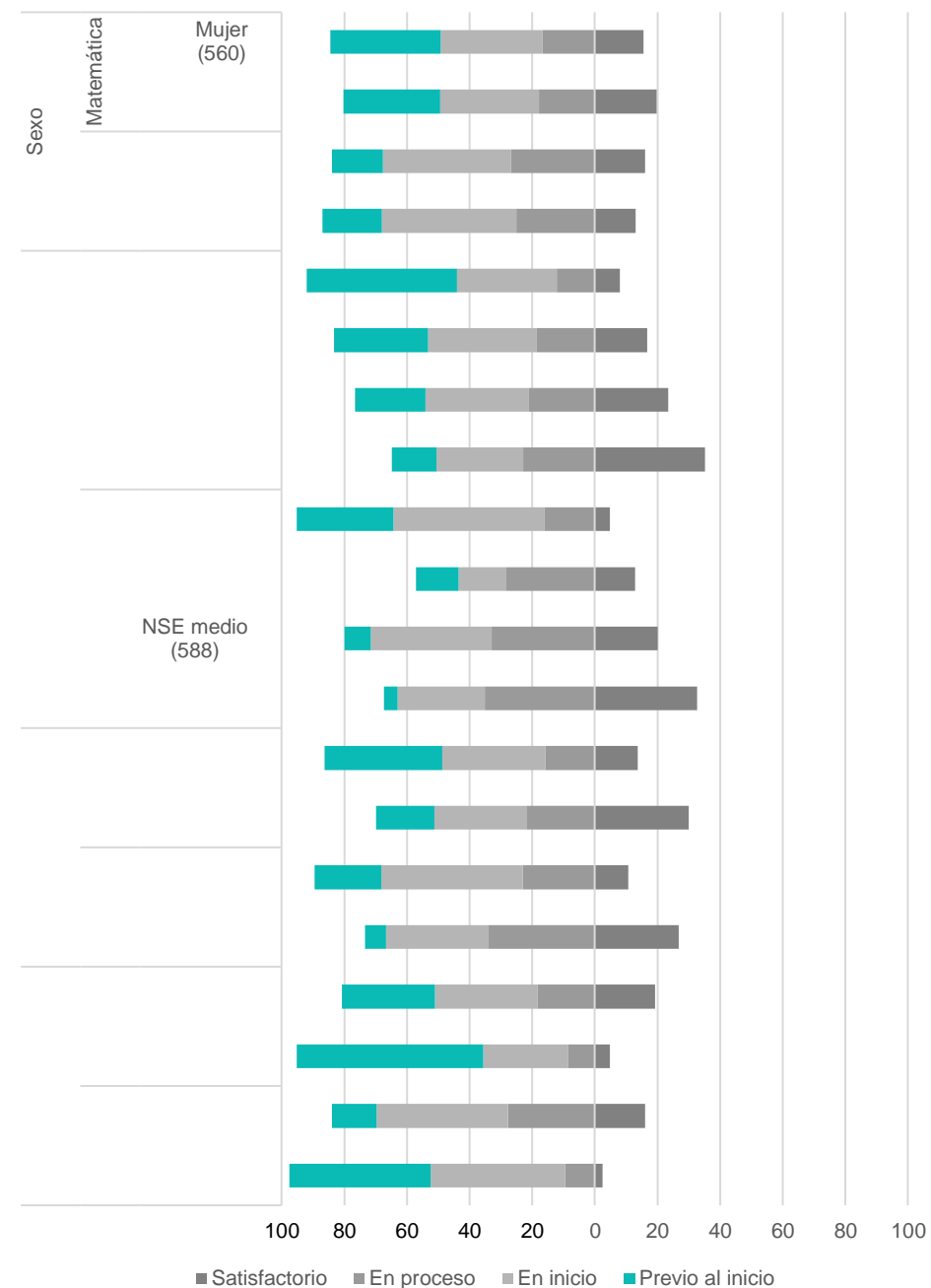
Fuente: MINEDU-UMC. Elaboración propia

Resultados ECE – 2do secundaria, según medida promedio y niveles de logro por características del estudiante y escuela (% de la población evaluada), 2019

Tasa de conclusión del nivel de secundaria, grupo de edades 17-18 (% del total), 2019

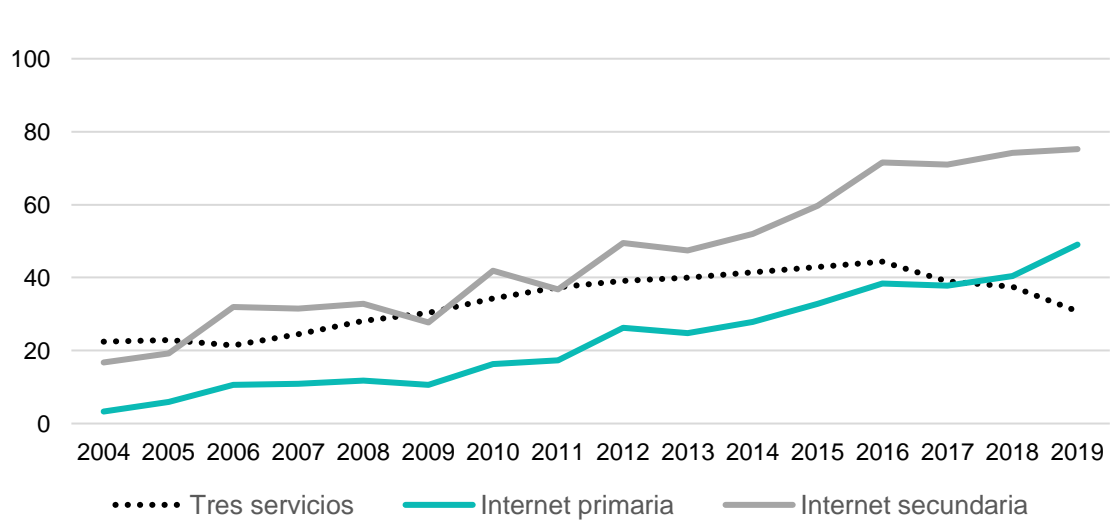


Fuente: MINEDU. Tomado de CNE (2020)



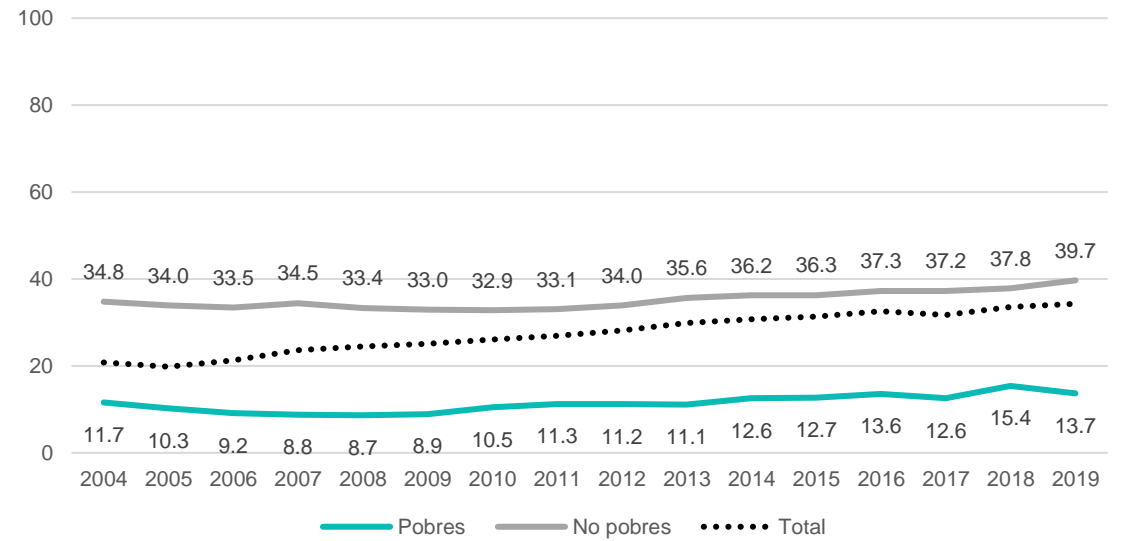
Fuente: MINEDU-UMC. Elaboración propia

Locales escolares públicos por servicios básicos y acceso a internet, 2004-2019



Fuente: MINEDU. Elaboración propia

Tasa de asistencia según nivel de pobreza monetaria, educación superior (% de población de 17 a 24 años), 2004-2019



Fuente: INEI-ENAH. Elaboración propia

En **resumen**, los datos muestran que:

- Desde el inicio, si bien hay universalización de la educación inicial (4-5 años), la **desigualdad se va incrementando conforme avanza la escolaridad**.
- La situación es **más crítica en secundaria**, tanto en aprendizajes como en conclusión (el abandono es mayor desde 3º de secundaria).
- En la **educación superior se ve claramente estas desigualdades**, desde el acceso.
- A toda esta situación, se suma la pandemia, la cual ha profundizado las brechas existentes, ya que los estudiantes con menos recursos son los que cada vez tienen menos oportunidades.

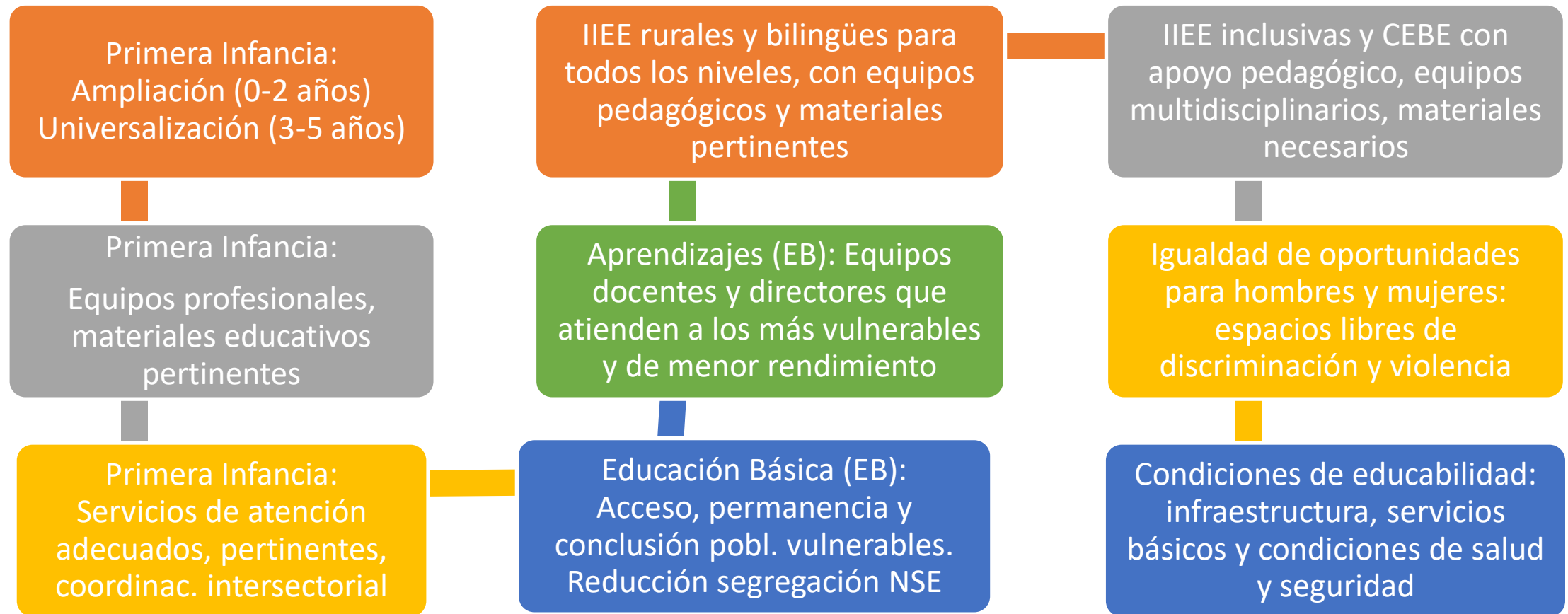
Medidas de política educativa

3 dimensiones para el cierre de brechas en trayectorias educativas en la educación básica:

- cobertura,
- aprendizajes, y
- condiciones de educabilidad.

* En el marco de los ODS al 2030 y el PEN al 2036

Propuesta de política: Políticas para una educación equitativa e inclusiva



Cobertura

Asegurar la entrada, permanencia y conclusión de niños/as, adolescentes y jóvenes al sistema educativo, con especial énfasis en las poblaciones más vulnerables.

| Medida de política | Objetivo específico | Metas a mediano plazo |
|---|---|--|
| Ampliación de la oferta de servicios de atención a la primera infancia (0-2 años) de carácter supletorio y universalización del acceso a niños/as de 3-5 años. | Incrementar la oferta de cunas para niños/as menores de 3 años, jardines para niños/as entre 3 y 5 años, priorizando zonas de pobreza y pobreza externa. | Más del 90% de cobertura en educación preescolar de 3 y 5 años, 75% para menores de 3 años, con prioridad en las familias vulnerables. |
| Trayectorias (acceso, permanencia y culminación) de escolarización obligatoria garantizadas de los y las estudiantes de las familias más vulnerables. | Facilitar la trayectoria y culminación de los años de escolarización obligatoria (EB) de los y las estudiantes más vulnerables, con énfasis en la secundaria. | <ul style="list-style-type: none"> . Brecha de escolarización entre quintiles extremos NSE se reduce a un máximo de 10% y entre regiones se reduce a un máximo de 20% . Fracaso y deserción escolar de los grupos escolares más vulnerables se reduce al 15% . IIEE con población vulnerable cuentan con estrategias de apoyo para estudiantes con bajo rendimiento. . Repetición eliminada . Tasas de participación en programas de educación alternativa de jóvenes y adultos se incrementan. |
| Reducción de la segregación escolar de los estudiantes socialmente más desfavorecidos en la educación básica | Promover un sistema educativo que genere mayor cohesión social y mejores aprendizajes en estudiantes socialmente desfavorecidos | Ningún territorio con un índice de Disimilitud/ Gorard superior a 0,35/ 0,40 |

Aprendizajes (1/2)

Garantizar aprendizajes pertinentes, así como el desarrollo integral de todos las y los estudiantes, principalmente las y los estudiantes de bajo rendimiento.

| Medida de política | Objetivo específico | Metas a mediano plazo |
|--|--|--|
| Equipos profesionales capacitados y materiales educativos pertinentes para atender a la primera infancia en sus dos ciclos (0-2 y 3-5 años). | Implementar programas de formación docente continua y materiales educativos especializados en atención a primera infancia. | No menos del 70% de los servicios educativos de la primera infancia cuentan con personal profesional capacitado. |
| Formación continua y acompañamiento pedagógico a docentes y directivos que atienden a los estudiantes más vulnerables y de menor rendimiento, para el logro de los aprendizajes establecidos en educación básica . | Facilitar la formación continua de docentes y directivos para implementar el currículo nacional de manera eficaz y debidamente contextualizada, de tal manera que se promueva que todos las y los estudiantes logren los aprendizajes deseados al egresar de la educación básica, lo que incluye la aplicación de los enfoques transversales establecidos. | Los docentes y directivos tienen oportunidades de formación cada tres años (como mínimo), con formadores certificados, programas contextualizados y con énfasis en cómo trabajar con los estudiantes vulnerables y con bajo rendimiento. |
| IIEE rurales e IIEE bilingües para toda la trayectoria de educación básica (inicial, primaria y secundaria), con equipos pedagógicos preparados y materiales educativos pertinentes. | Consolidar e implementar el modelo de servicio educación rural y el modelo de servicio educación bilingüe, que abarque cada uno los tres niveles de la educación básica, con énfasis en la Amazonía. | Modelo pedagógico y de gestión educación bilingüe en funcionamiento en 70% de la demanda, principalmente en la Amazonía. |

Aprendizajes (2/2)

Garantizar aprendizajes pertinentes, así como el desarrollo integral de todos las y los estudiantes, principalmente las y los estudiantes de bajo rendimiento.

| Medida de política | Objetivo específico | Metas a mediano plazo |
|--|---|---|
| IIEE inclusivas y CEBE con apoyo pedagógico, equipos multidisciplinarios y materiales necesarios, así como orientación a familias, cuidadores y a la comunidad educativa | Ampliar la oferta de IIEE inclusivas y CEBE que cuenten con equipos pedagógicos y multidisciplinarios, materiales pertinentes y que den orientación a las familias, cuidadores y comunidad educativa. | <ul style="list-style-type: none"> . Programa de atención a estudiantes con discapacidad validado e implementándose . Equipos pedagógicos y multidisciplinarios solventes, suficientes y sostenidos atienden a niños/as con discapacidad y/o NEE y dan orientación a las familias y a la comunidad . IIEE inclusivas, CEBE y centros de recursos funcionando en todas las regiones |
| Igualdad de oportunidades entre hombres y mujeres para que puedan desarrollar sus aprendizajes en un entorno libre de estereotipos y violencia. | Implementar el enfoque de género en todos los niveles y modalidades del sistema. | Docentes y directivos capacitados reconocen e implementan el enfoque de género en las aulas y las escuelas. |

Condiciones básicas

Asegurar condiciones básicas de educabilidad para todo el sistema, en todos sus niveles y modalidades, con especial énfasis en escuelas con poblaciones en desventaja.

| Medida de política | Objetivo específico | Metas a mediano plazo |
|---|---|---|
| Condiciones adecuadas a los servicios de atención de primera infancia , pertinentes a su etapa de desarrollo y contexto cultural. | Garantizar servicios de atención de primera infancia que cuenten con las condiciones adecuadas y pertinentes a las etapas de desarrollo y contextos culturales. | No menos del 60% de los servicios de atención de primera infancia cuentan con las condiciones adecuadas y pertinentes para su funcionamiento (infraestructura, servicios básicos y materiales educativos). |
| Locales donde se prestan servicios educativos de cualquier nivel o modalidad (especialmente en las zonas rurales) estén dotados de los servicios básicos necesarios (incluye internet) y son seguros, accesibles y adecuados a las condiciones propias del entorno. | Garantizar que las IIEE estén dotadas de servicios básicos necesarios (incluye conectividad y acceso a plataformas de información y comunicación) y que cuenten con infraestructura adecuada al contexto y nivel educativo que atienden, previa coordinación territorial. | . Disminución de por lo menos el 20% en la brecha de servicios básicos necesarios: agua y desagüe, luz y condiciones óptimas de conectividad y acceso a las plataformas de información y comunicación. . Disminución de por lo menos el 15% en la brecha de infraestructura, principalmente en IIEE rurales, mejorando condiciones de accesibilidad. |
| Servicios de alimentación, condiciones básicas de protección y cuidado son garantizados en los servicios educativos. | Garantizar servicios de alimentación y condiciones básicas de protección y cuidado en todos los niveles y modalidades del servicio educativo. | Atención integral (intersectorial: servicios de alimentación, protección y cuidado) para toda la educación básica priorizando niños/as y adolescentes de familias con NSE bajo. |

Acciones requeridas – 2021

- El escenario de la pandemia va a llevar a que el nuevo gobierno encuentre un sistema educativo debilitado y con brechas crecientes.
- A su vez, las medidas de los primeros 100 días en educación siempre son complicadas porque se está a mitad del año escolar y un presupuesto para el siguiente año ya aprobado.
- En ese sentido, los primeros 100 días podrían orientarse a **generar condiciones** y liderar un **pacto educativo** que permita ganar recursos para el sector y/o definir medidas urgentes para mitigar el impacto de la post-pandemia durante el año escolar y enfocarse en un buen inicio del año escolar mitigando o cerrando brechas

“...romper la relación perversa entre las condiciones de partida de los estudiantes y lo que este logra” requiere de decisiones que trascienden al Ministerio de Educación.

El CNE podría plantear al Acuerdo Nacional la discusión y posterior aprobación de un pacto que permita reformas en tributación, descentralización, constitución de una red pública-estatal en educación y otras estrategias para que la ruta a la reducción de desigualdades sea más ágil y esté presente.

PERU DEBATE 2021

Propuestas hacia un mejor gobierno

Organizadores



ESCUELA DE
GOBIERNO Y
POLÍTICAS PÚBLICAS



CENTRO DE
INVESTIGACIÓN

UNIVERSIDAD DEL PACÍFICO



Aliados estratégicos



Auspiciadores

