

Conexión y despegue rural

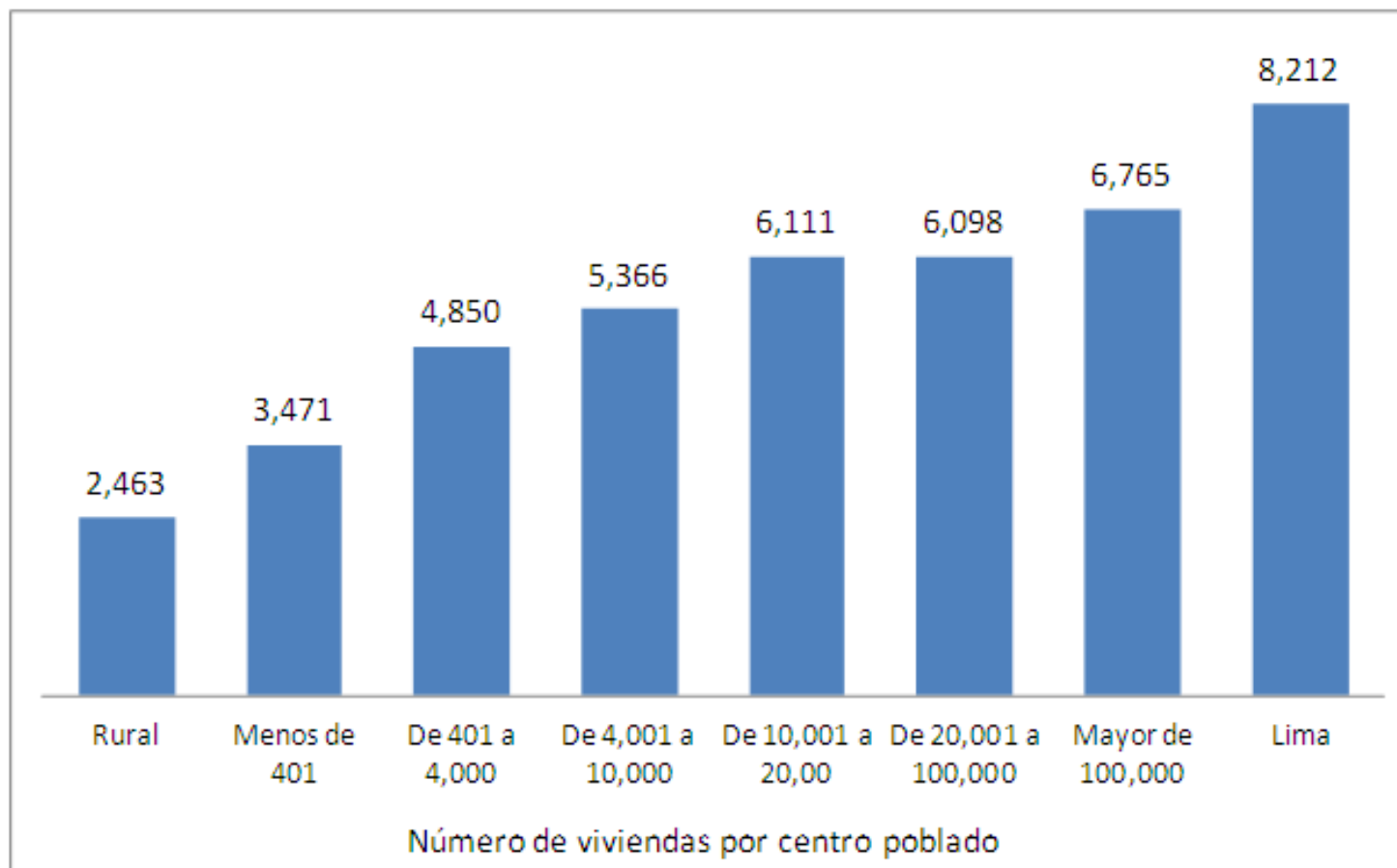
Richard Webb



USMP
SAN MARTÍN DE PORRES

FONDO
EDITORIAL

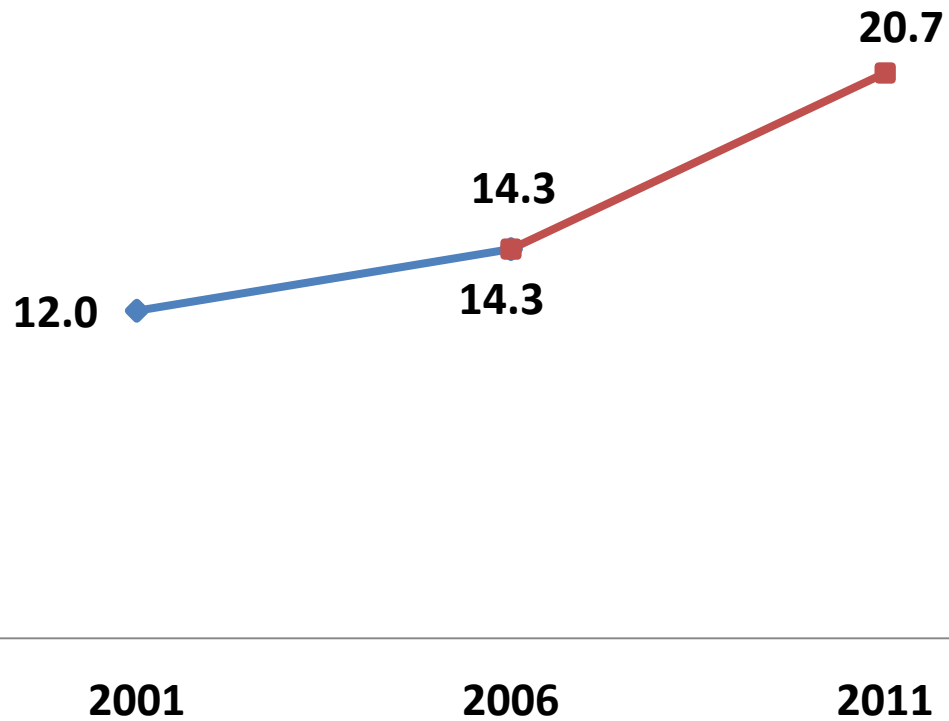
Aglomeración y productividad: ingreso anual per cápita neto de transferencias 2011, según tamaño de centro poblado (En nuevos soles)



Distancia y desarrollo en comunidades andinas

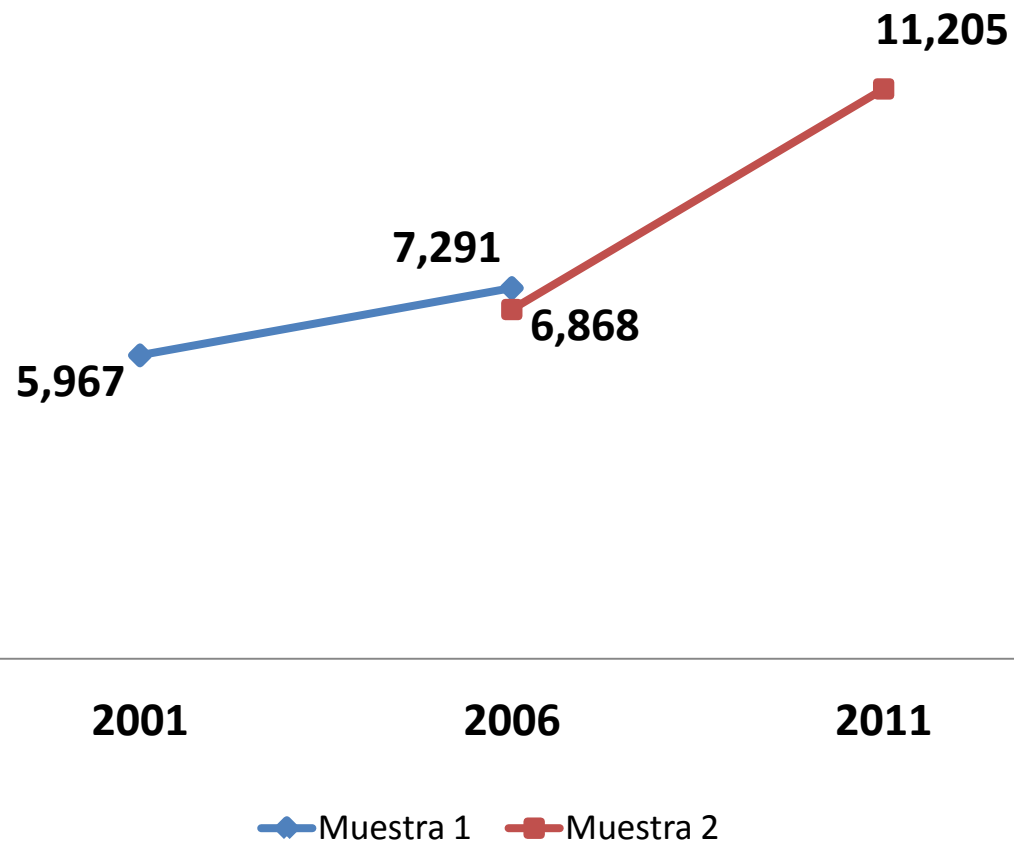
	ZONAS		
	Moderna	Intermedia	Tradicional
Horas a ciudad local	0,25 - 1,25	1,5 - 1,6	4,0 - 6,0
Ingreso promedio (miles S/. por año)	6 055	2 076	1 215
Porcentaje producto agrícola vendido	49	35	7
Gasto en insumos (miles S/. por año)	982	424	91
Precio recibido papa	398	438	301
Precio recibido cebada	263	233	229

Jornal agrícola S/.

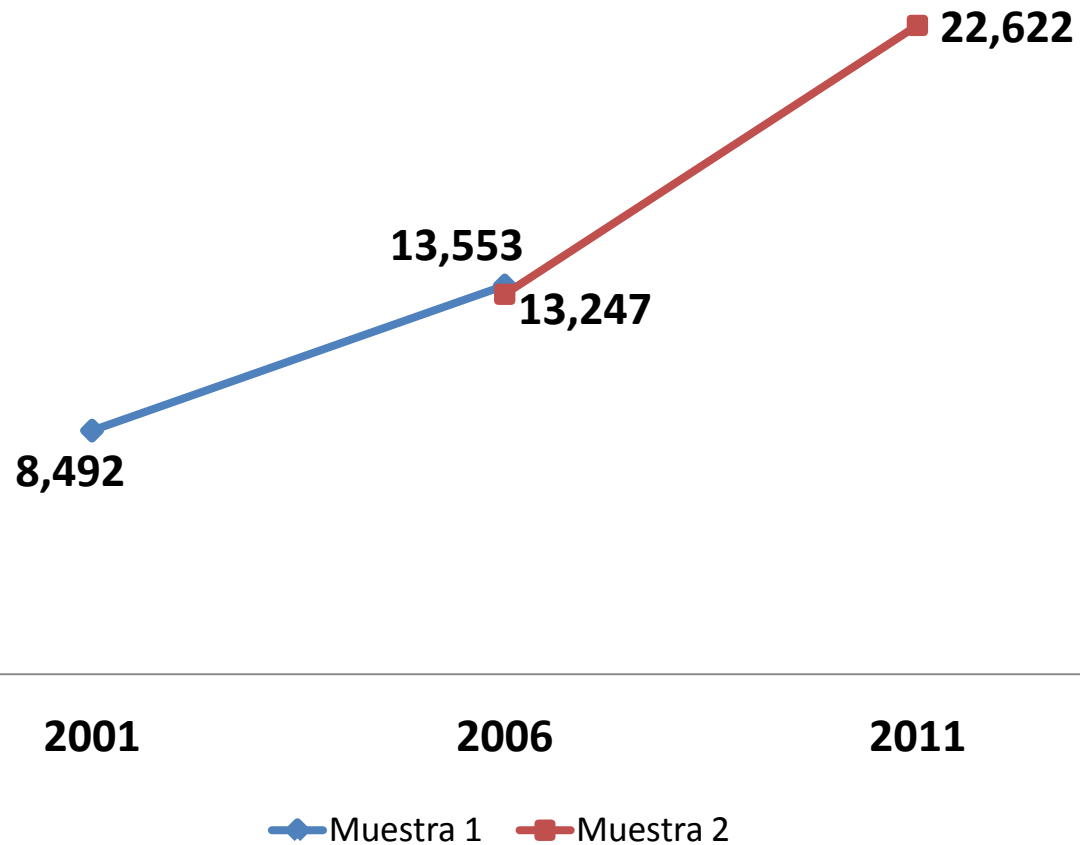


—◆— Muestra 1 —■— Muestra 2

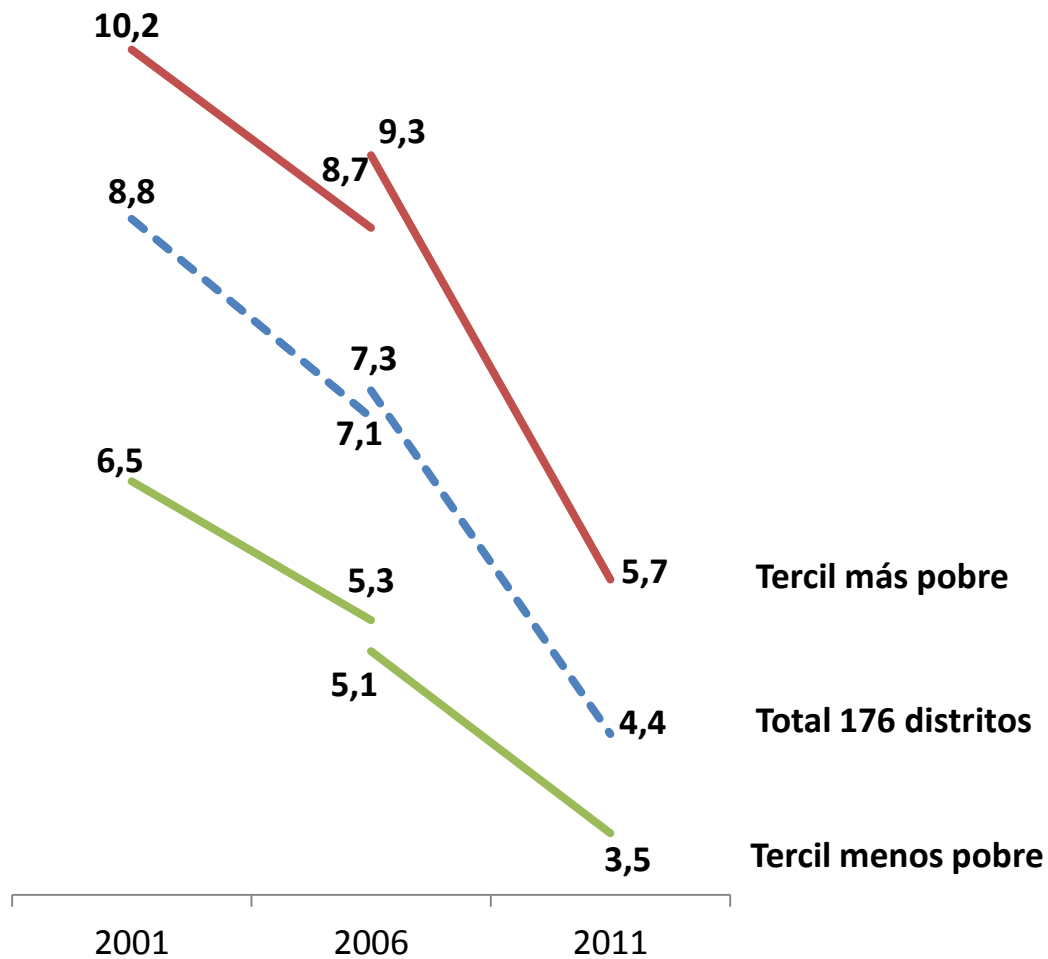
Precio de Hectárea Agrícola S/.



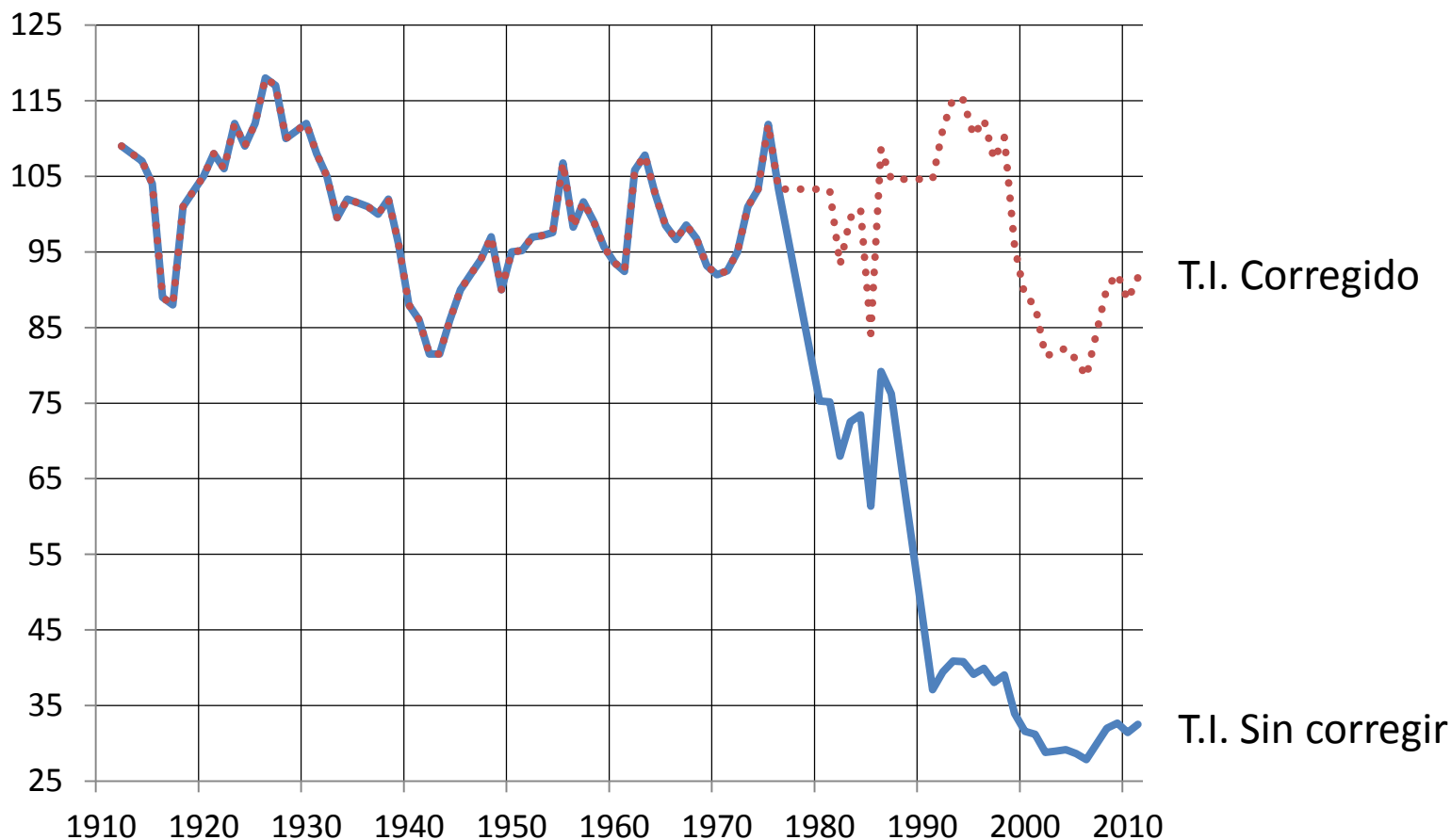
Precio de vivienda en pueblo S/.



Tiempo de viaje a la ciudad más cercana (Horas)



Términos de intercambio entre la producción agropecuaria y el resto de la economía. Versión corregida (Índice 1973=100)



Transferencias fiscales al sector rural

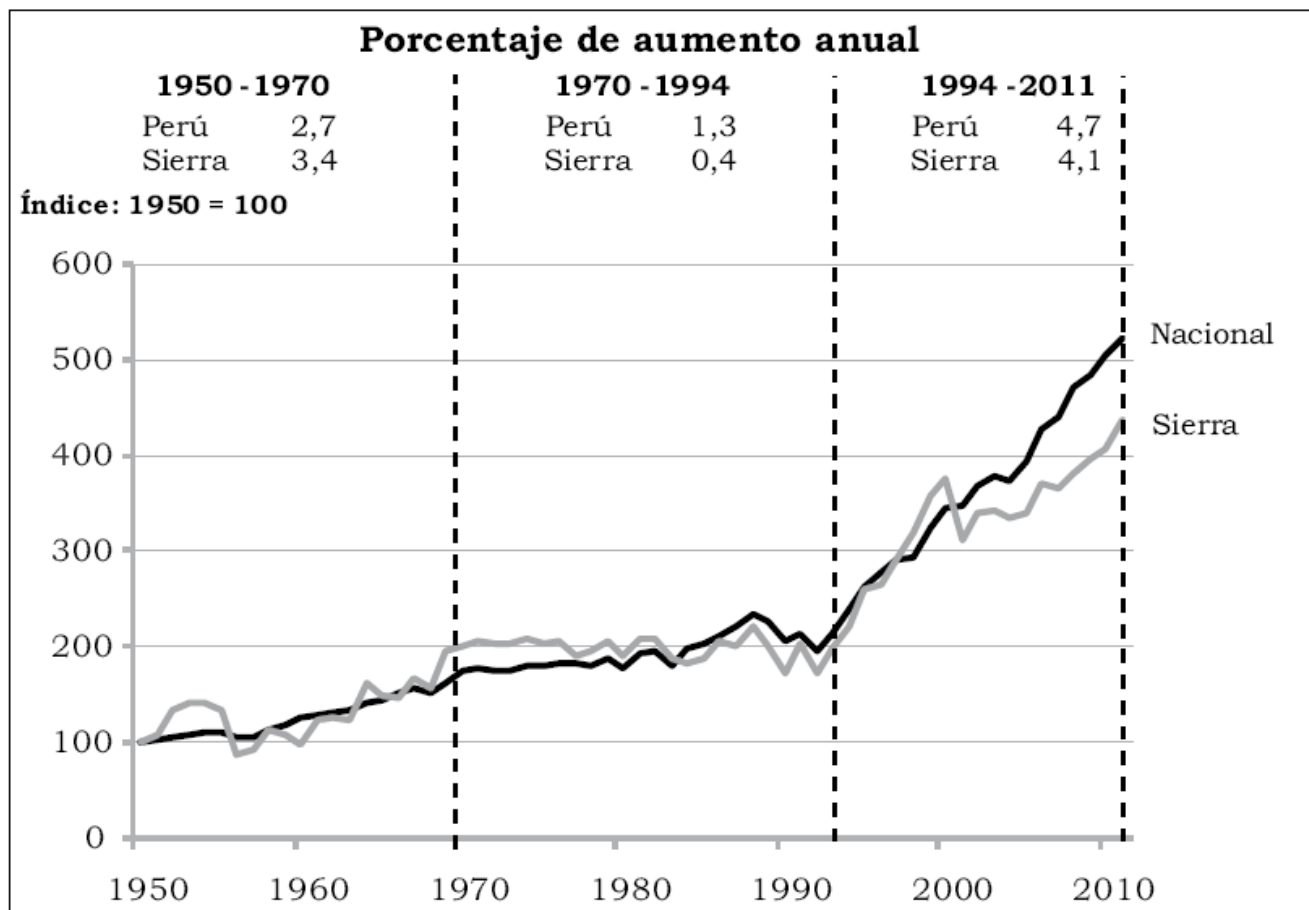
(% del ingreso productivo rural)

Años	1900	1994	2011
Total	2,5	10,9	28,1
Educación	0,5	3,3	6,5
Salud	0	1,3	3,3
Transferencias a hogares	0	1,0	7,7
Inversión	2,0	5,3	10,6

Ingreso total del sector rural: 1900-2011

	Índices (Prod. agropecuaria 1900=100)			Tasa de aumento anual	
	1900	1994	2011	1900-94	1994-2011
1. Producción (2)+(3)	<u>125</u>	<u>883</u>	<u>2 363</u>	<u>2,1</u>	<u>6,0</u>
2. Agropecuaria	100	574	1 205	1,9	4,5
3. No agropecuaria	25	309	1 158	2,7	8,1
4. Transferencias (5)+(6)+(7)+(8)	<u>-27</u>	<u>134</u>	<u>622</u>		
5. Extracción rentas	-30	0	0		
6. Privadas	0	26	139		
7. Fiscales	3	96	664		
8. Efecto precios [(9) x (10)] - [9]	0	+12	-181		
9. Mercado	30	230	904		
10. Términos intercambio	1,00	1,05	0,80		
11. Ingreso total (1)+(4)	98	1 017	2 985	2,5	6,5
12. Población rural (índice 1900=100).	100	290	260	1,1	-0,6
13. Ingreso por persona (11)÷(12)	98	351	1 148	<u>1,4</u>	<u>7,2</u>
14. Productividad agropecuaria (2)÷(12)	100	198	464	0,7	5,1

PBI agropecuario de la sierra y total nacional, 1950-2011



Crecimiento anual en el ingreso real per cápita (% anual)

Área geográfica	2001-2011 (4.º trimestre)	2004-2012 (enero – setiembre)
Urbana	3,6	3,9
Rural	4,5	6,8

Ahorro familiar como porcentaje del ingreso total

	2004	2005	2006	2007	2008	2009	2010	2011
Nacional	18,9	16,3	17,5	21,2	21,8	22,3	22,8	23,9
Lima	25,4	22,3	21,2	26,2	27,3	24,7	25,5	25,5
Resto urbano	15,7	13,3	17,1	20,1	19,6	22,4	22,6	24,1
Rural	5,0	4,1	6,3	6,8	10,8	15,1	15,7	17,7

Tasas de crecimiento del ingreso real promedio per cápita mensual por trimestre según área geográfica y quintil de gasto, 2001-2012

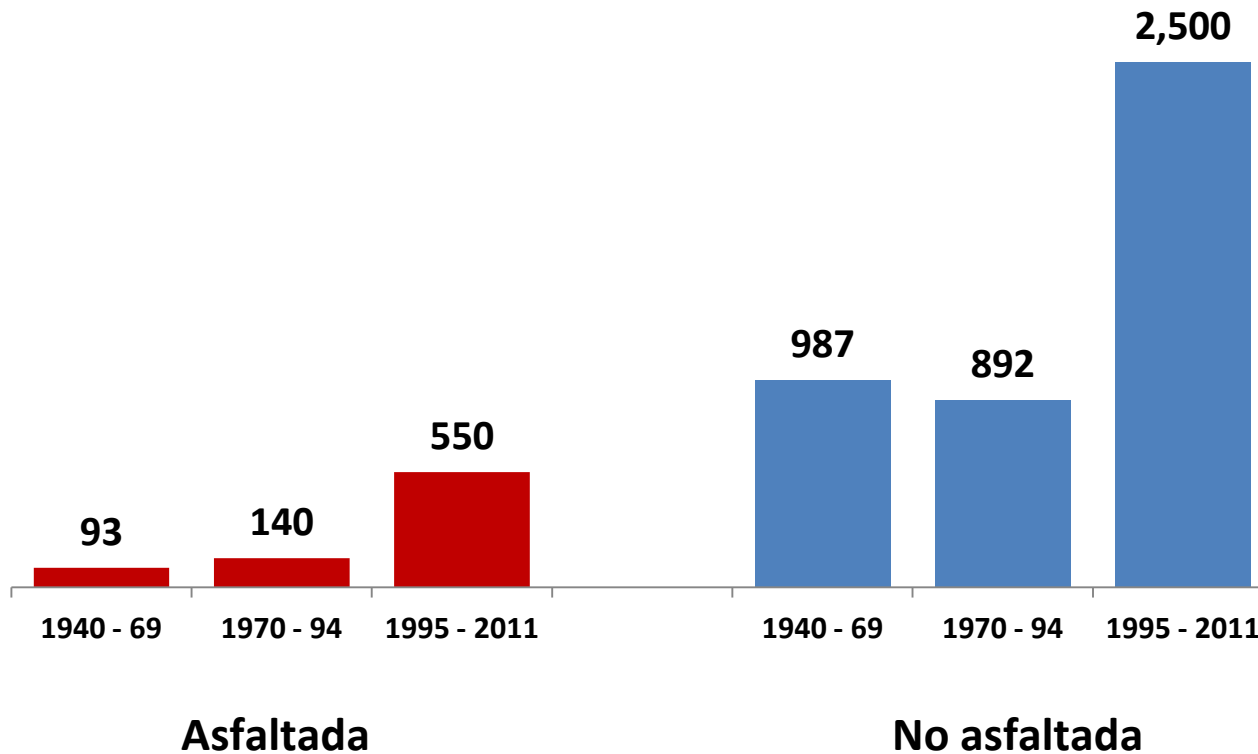
	2001-2011 (4.º trimestre)	2004-2012 (enero – setiembre)
Quintil I	5,4	5,4
Quintil V	4,5	6,7
Sierra rural		5,9
Jornal en 176 distritos rurales	5,6	

Inversión en el sector Transportes

%

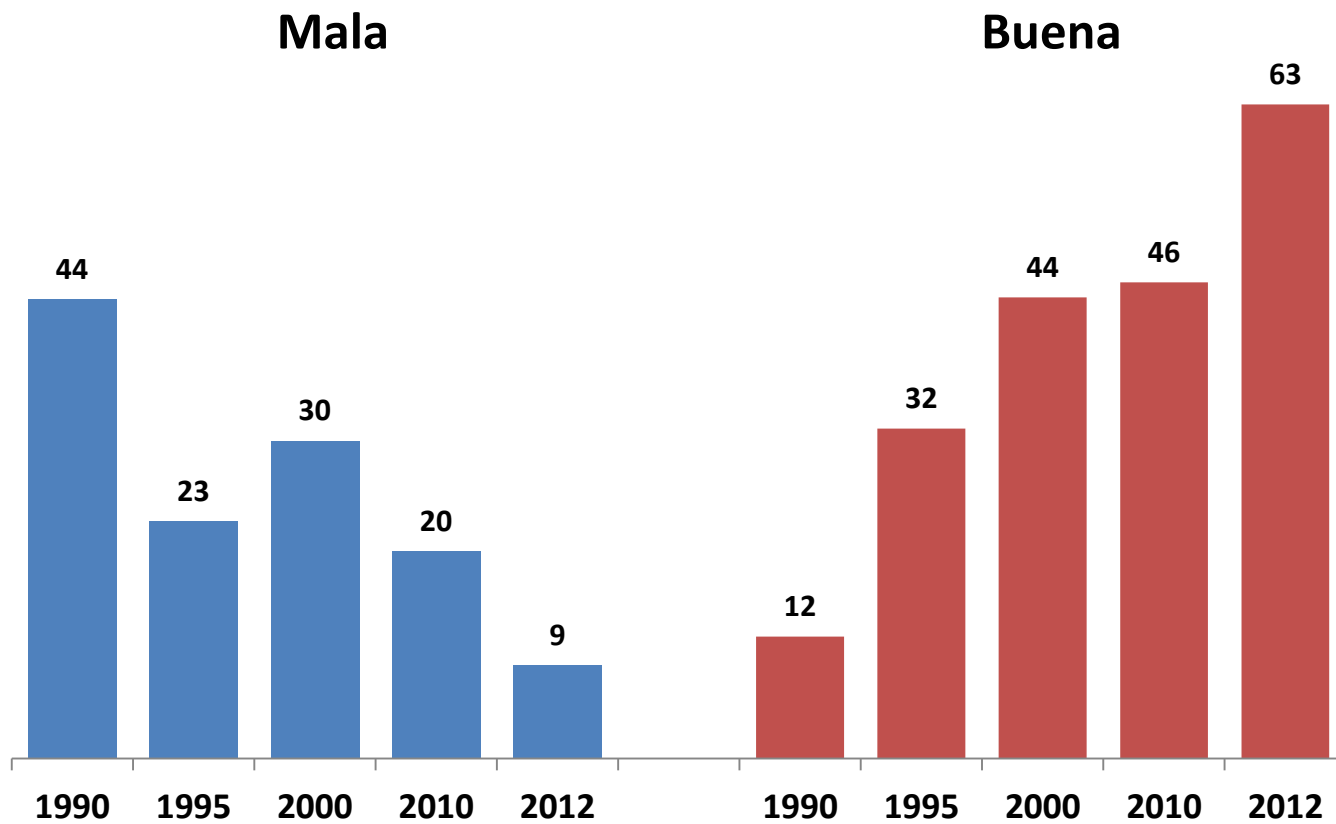
Años	%
1972-80	16
1981-92	21
1993-02	30
2003-11	34

Expansión Anual de Red Vial (Kilómetros p.a.)



Calidad de las carreteras nacionales

(En porcentaje)



Punto de Quiebre – Ingreso Rural

