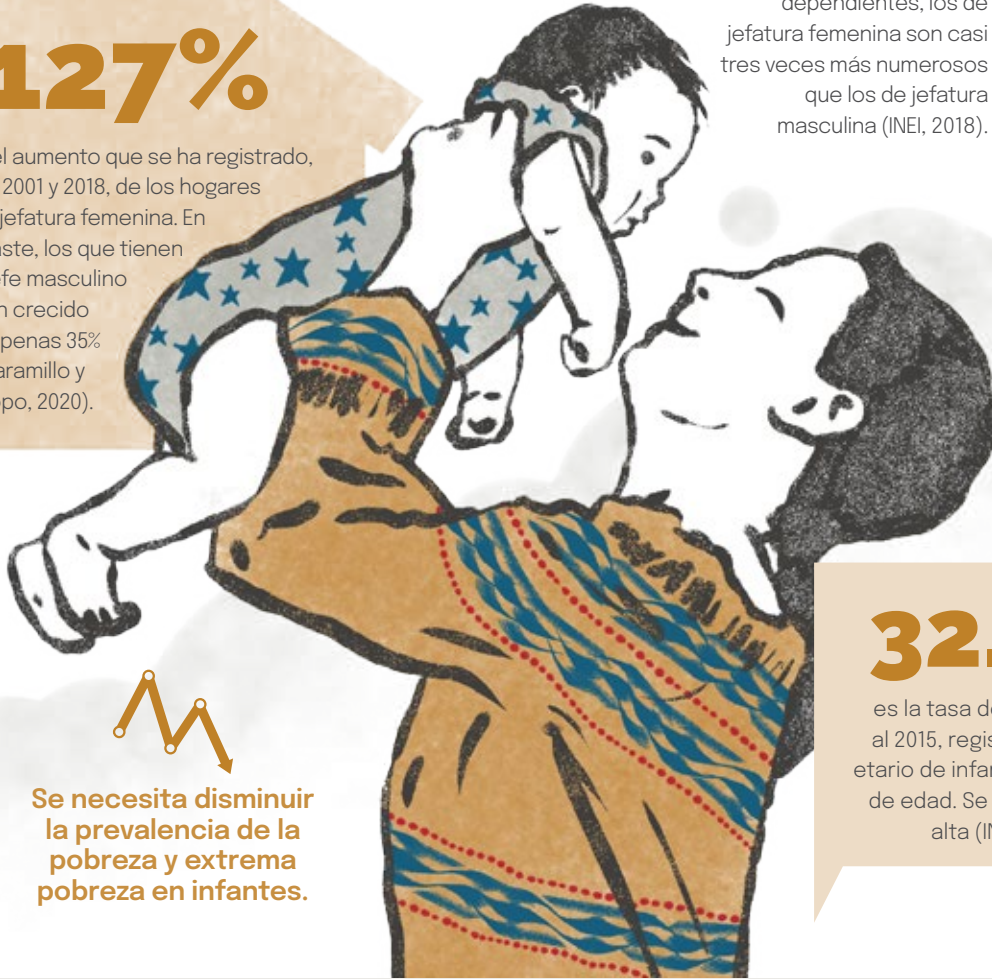


Diagnóstico

127%

es el aumento que se ha registrado, entre 2001 y 2018, de los hogares con jefatura femenina. En contraste, los que tienen un jefe masculino han crecido en apenas 35% (Jaramillo y Ñopo, 2020).

Entre los hogares monoparentales con infantes o adultos dependientes, los de jefatura femenina son casi tres veces más numerosos que los de jefatura masculina (INEI, 2018).



Se necesita disminuir la prevalencia de la pobreza y extrema pobreza en infantes.

32.3%

es la tasa de pobreza que, al 2015, registraba el grupo etario de infantes de 0-4 años de edad. Se trata de la más alta (INEI, 2015).

Opciones de política

Política de universalización de las cunas (cuidado diurno infantil institucionalizado).



- La política propone las siguientes modalidades:
 - Cunas en empresas y universidades
 - Cunas institucionales para trabajadores(as) de dependencias públicas de los gobiernos central, regionales o locales, en zonas urbanas y periurbanas (dependencias con más de 50 trabajadores o trabajadoras)
 - Ampliación de la tasa de cobertura del programa social Cuna Más (focalizado en población pobre)
 - Atención en zonas rurales
 - Cuna Más con copago (no focalizado)



- Adicionalmente, se propone lo siguiente:
 - Contenido educativo básico elaborado por MINEDU o en colaboración con MIDIS
 - Compra/adquisición de terrenos y construcción/compra de locales a través del programa de obras por impuestos, para más modalidades de Cuna Más

* Infografía basada en el documento de política *Universalizar las cunas para reducir las brechas sociales y de género*.

Hoja de ruta

100 días

1 año

5 años

A cargo del MIDIS

MINEDU, MIMP, MEF e INEI articulan

- Elaborar política de universalización de servicios de educación inicial ciclo I (cunas) intersectorial.
- Modificar Cuna Más para que implemente los nuevos centros de cuidado diurno.
- Promover el ingreso en programas formales de educación/ profesionalización a personal y voluntarios de Cuna Más.
- Implementar política de universalización de cunas en empresas privadas y universidades de más de 100 personas y para todas las dependencias públicas de más de 50 personas.
- Incorporar la política al Fondo de Estímulo al Desempeño y Logro de Resultados Sociales (FED).
- Lograr que 1/3 de los GORE incluyan compromisos en virtud del FED para cobertura universal de Cuna Más.
- Cuna Más funciona en base a la contratación de educadores calificados y certificados.
- Los GORE incluyen compromisos en virtud del FED para cobertura universal.
- Cuna Más con copago está operativo en todos los distritos urbanos y periurbanos.

A cargo del MINEDU

- Elaborar contenidos educativos mínimos que deberán incluirse en la política y lineamientos de formación del personal de las cunas.
- Diseñar e implementar contenido pedagógico de las nuevas carreras técnicas en cuidado infantil temprano.



Acceda a los 20 documentos de política en www.perudebate.org

Organizadores



Aliados estratégicos



Auspiciadores

