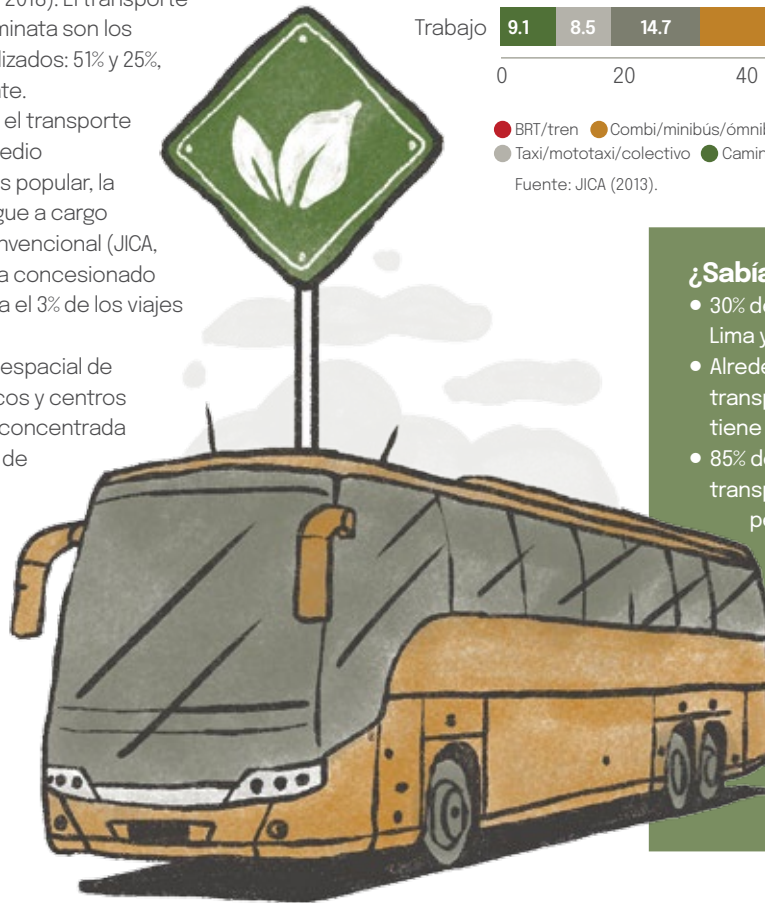
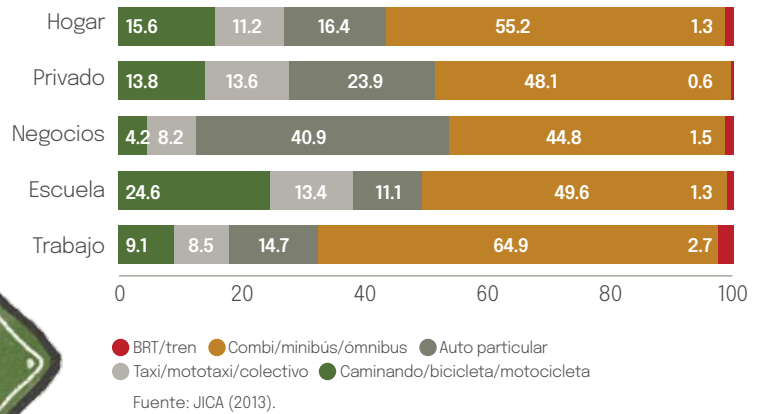


Diagnóstico

- El sistema de transporte de Lima y Callao sigue un modelo que prioriza los modos motorizados y que ha traído como consecuencia problemas de congestión, contaminación y accidentes.
- En Lima Metropolitana, se realizan diariamente cerca de 24.5 millones de viajes (AATE, 2018). El transporte público y la caminata son los modos más utilizados: 51% y 25%, respectivamente.
- A pesar de que el transporte público es el medio motorizado más popular, la mayor parte sigue a cargo del sistema convencional (JICA, 2013). El sistema concesionado solo representa el 3% de los viajes realizados.
- La distribución espacial de servicios públicos y centros laborales está concentrada en los distritos de Lima Cercado, Surco, Callao y Ate Vitarte (AATE, 2018), generando una cantidad importante de viajes origen-destino.



Propósito de viaje por medio de viaje



¿Sabías que...?

- 30% de la población nacional vive en Lima y Callao (INEI, 2018).
- Alrededor del 26% de la flota del transporte público convencional tiene más de 20 años (ATU, 2020).
- 85% de todos los vehículos de transporte convencional utiliza petróleo como combustible (*ibidem*).
- La mayor causa de accidentes es el exceso de velocidad y la imprudencia del conductor (MTC, 2018).
- Los peatones y los ciclistas son las principales víctimas de los accidentes de tránsito (MTC, 2017).

Opciones de política

Se propone una **política que tenga como eje articulador de la ciudad al transporte público y su integración con la planificación de los usos del suelo**. Esta política tiene los siguientes objetivos:



- Garantizar la movilidad, el fácil acceso y el derecho a la ciudad, privilegiando al transporte público sobre otros modos motorizados.



- Impulsar una mejora de los usos del suelo para la creación de una ciudad más compacta, que promueva el empleo de modos sostenibles en los viajes y reduzca los niveles de contaminación, congestión y mejore la salud de las personas.



- Fortalecer la seguridad vial del sistema de movilidad, mediante el diseño seguro de la infraestructura, así como la gestión de la velocidad, para reducir el peligro de los usuarios vulnerables.

* Infografía basada en el documento de política *Avanzando con resiliencia: Una "nueva movilidad" para Lima y Callao*.

Hoja de ruta

| | 100 días | 1 año | 5 años |
|---|---|---|--|
| Medidas regulativas | <ul style="list-style-type: none"> Consolidar el transporte público de superficie mediante nuevas rutas y uso carriles exclusivos en rutas de mayor demanda. Licitación de Líneas 3 y 4 del Metro de Lima y Callao. Adecuar paraderos. Crear programa de recuperación del espacio público por gobiernos locales. Establecer estándares y normativas para el diseño de carriles exclusivos. | <ul style="list-style-type: none"> Crear sistema de integración del <i>paratransit</i>. Implementar sistema único de recaudo del SIT. Lanzar programa de bicicletas públicas integrado al SIT. Iniciar proyecto de anillos viales. Implementar infraestructura de soporte para usuarios de micromovilidad y peatones. Establecer lineamientos para diseño urbano inclusivo con perspectiva de género. | <ul style="list-style-type: none"> Operar Líneas 2 y 4 del Metro, y teleférico de Lima. Dotar de infraestructura flexible y adaptable (servicios y espacios públicos). Tener estaciones multimodales en las estaciones del Metro de Lima. Reducir los límites de velocidad máxima, según jerarquía y tipo de vías. |
| Medidas económicas | <ul style="list-style-type: none"> Evaluar subsidios operativos y devolver impuestos al combustible para empresas que abastecen el SIT en la periferia. Diseñar propuesta para subsidio a grupos vulnerables. | <ul style="list-style-type: none"> Aumentar el presupuesto para el subsidio de transporte público de superficie. Cambiar normas de zonificación de la ciudad y proyectos urbanos. Crear partidas de presupuesto para la recuperación del espacio público e intervenciones y mejoras de seguridad vial. Concretar fondos para proyectos de movilidad sostenible. | <ul style="list-style-type: none"> Establecer tarifas con descuentos para personas vulnerables. Implementar sistema de captura de plusvalías para proyectos de inversión pública de transporte. Reducir impuestos para empresas que incentivan el uso de la bicicleta para ir a trabajar. |
| Medidas informativas/ educativas | <ul style="list-style-type: none"> Informar sobre rutas seguras para ciclistas y peatones. Realizar campañas de promoción para uso de la micromovilidad para viajes cortos. | <ul style="list-style-type: none"> Diseñar una plataforma digital de información integrada del SIT. Realizar campañas para recuperar espacios públicos desde los barrios. Capacitar a gobiernos locales en temas de transporte público, movilidad y uso de tecnologías. Crear programa de capacitación para inspectores urbanos. | <ul style="list-style-type: none"> Implementar información en tiempo real de las rutas de transporte público. Crear programa de rutas peatonales escolares. |



Acceda a los 20 documentos de política en www.perudebate.org

Organizadores



Aliados estratégicos



Auspiciadores

