

REDUCIR LA POBREZA: EMPLEO, SERVICIOS Y PROTECCIÓN SOCIAL

Eliana Rubiano, Sara Giannozzi y Karina Olivas | Grupo Bando Mundial

PERU
DEBATE 2026

Diagnóstico

En 2024, la pobreza alcanzó el **27,6%**, y hoy el **59,4% de los peruanos somos pobres o vulnerables**. Revertir esta tendencia requiere una estrategia articulada que fortalezca capacidades, eleve productividad y brinde protección social.



+60% vulnerable

La mayoría de peruanos es pobre o está en riesgo; 73% de la pobreza es urbana.



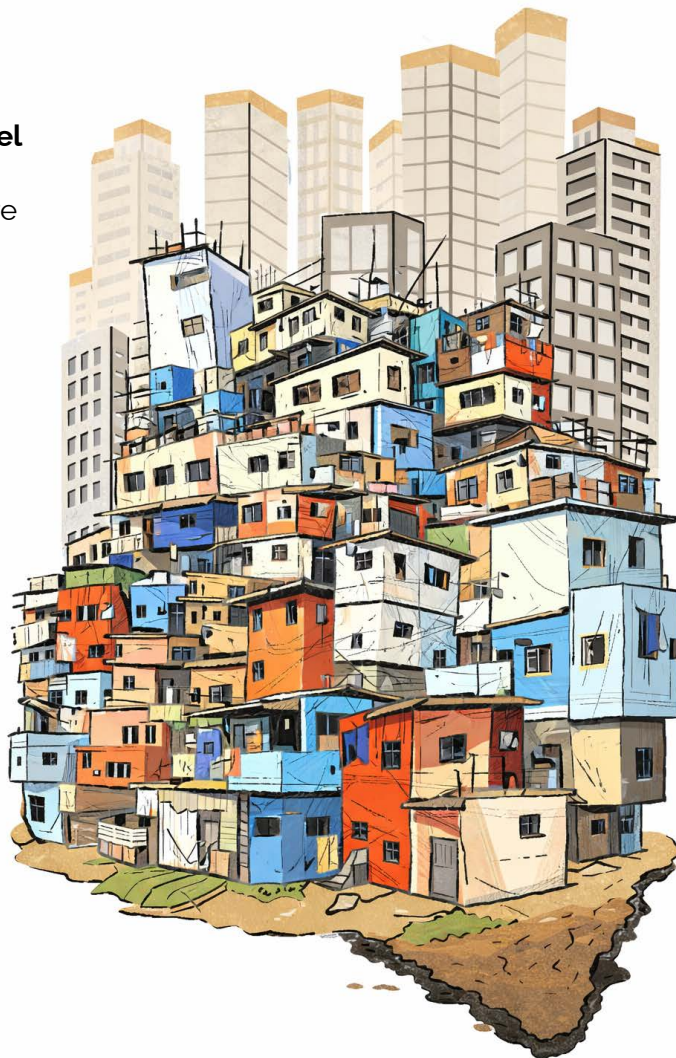
27.6% de pobreza

Más de 9 millones de personas en 2024.



Avance debilitado

Entre 2004 y 2019 cayó de 59% a 20.2%, pero el empleo perdió fuerza y el espacio fiscal es limitado.



Opciones política

La estrategia combina **cuatro opciones complementarias** para aumentar ingresos laborales, articuladas con servicios esenciales y protección social.



1. Transiciones laborales urbanas

Escalar formación e intermediación laboral (jóvenes y mujeres informales). **Impacto +8-15%**

2. Productividad rural

Fortalecer programas con asociatividad, simplificación e infraestructura (hogares rurales pobres). **Impacto: +20-30%**

3. Servicios esenciales

Cerrar brechas básicas (agua, conectividad, cuidado infantil). **Impacto: habilita ingresos.**

4. Protección social

Proteger y estabilizar ingresos (Junto vinculado a empleo). **Impacto: reduce volatilidad y sostiene avances.**

¿Qué se recomienda?



Gobierno central

Priorizar políticas que aumenten ingresos laborales y articularlas con servicios esenciales y protección social.



Gobiernos locales

Implementar pilotos urbanos y rurales focalizados según brechas territoriales.



Todos los niveles

Coordinar con el sector privado, fortalecer la seguridad ciudadana como condición necesaria y evaluar cada intervención con evidencia rigurosa antes de escalar.

Hoja de ruta

(Hitos clave)

100 días

- Priorización territorial con datos, revisión de programas y espacio fiscal.

1 año

- Pilotos urbanos (transiciones) y rurales (productividad) con servicios esenciales de bajo costo como complemento.

5 años

- Escalar lo que funciona y ajustar lo que no, con resultados verificados.

Articulado con servicios esenciales (cuidado infantil, agua, conectividad) y protección social (Juntos vinculado a empleo)



Acceda a los documentos de política en cies.org.pe

Elaborado en el marco del proyecto Perú Debate 2026

Comité impulsor



Aliados estratégicos



Con el apoyo de

