

REDUCIR LA POBREZA: EMPLEO, SERVICIOS Y PROTECCIÓN SOCIAL

Eliana Rubiano, Sara Giannozzi y Karina Olivas | Grupo Banco Mundial

PERU
DEBATE 2026

Diagnóstico

En 2024, la pobreza alcanzó el **27,6%**, y hoy el **59,4% de los peruanos somos pobres o vulnerables**. Revertir esta tendencia requiere una estrategia articulada que fortalezca capacidades, eleve productividad y brinde protección social.



+60% vulnerable

La mayoría de peruanos es pobre o está en riesgo; 73% de la pobreza es urbana.



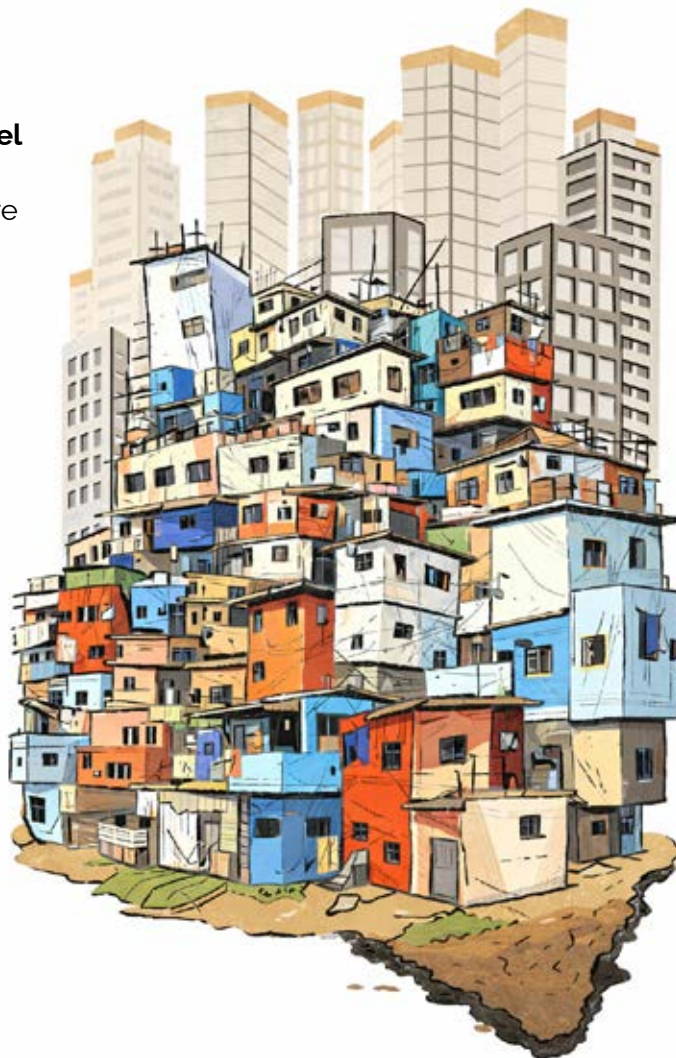
27.6% de pobreza

Más de 9 millones de personas en 2024.



Avance debilitado

Entre 2004 y 2019 cayó de 59% a 20.2%, pero el empleo perdió fuerza y el espacio fiscal es limitado.



Opciones política

La estrategia combina **cuatro opciones complementarias** para aumentar ingresos laborales, articuladas con servicios esenciales y protección social.



1. Transiciones laborales urbanas

Escalar formación e intermediación laboral (jóvenes y mujeres informales). **Impacto +8-15%**

2. Productividad rural

Fortalecer programas con asociatividad, simplificación e infraestructura (hogares rurales pobres). **Impacto: +20-30%**

3. Servicios esenciales

Cerrar brechas básicas (agua, conectividad, cuidado infantil). **Impacto: habilita ingresos.**

4. Protección social

Proteger y estabilizar ingresos (Junto vinculado a empleo). **Impacto: reduce volatilidad y sostiene avances.**

¿Qué se recomienda?



Gobierno central

Priorizar políticas que aumenten ingresos laborales y articularlas con servicios esenciales y protección social.



Gobiernos locales

Implementar pilotos urbanos y rurales focalizados según brechas territoriales.



Todos los niveles

Coordinar con el sector privado fortalecer la seguridad ciudadana como condición necesaria y evaluar cada intervención con evidencia rigurosa antes de escalar.

Hoja de ruta

(Hitos clave)

100 días

1 año

5 años

- Priorización territorial con base en Censo 2025 y ENAHO; mapeo de demanda laboral y vínculos agroindustriales.
- Activar ciclos de formación en ciudades priorizadas con infraestructura existente de Jóvenes Productivos.

- Implementar 3-5 pilotos territoriales integrales.
- Generar primeros resultados verificables en inserción formal (PLAME) e ingresos agrícolas.

- Transferencia a gobiernos regionales condicionada a capacidad institucional verificable.
- Consolidar presupuesto por resultados multisectorial bajo meta común de reducción de pobreza (ENAHO).

Articulado con servicios esenciales (cuidado infantil, agua, conectividad) y protección social (Juntos vinculado a empleo)



Acceda a los documentos de política en cies.org.pe

Elaborado en el marco del proyecto Perú Debate 2026

Comité impulsor



CIES consorcio de investigación económica y social

CENTRO DE INVESTIGACIÓN



UNIVERSIDAD DEL PACÍFICO



60 AÑOS IEP INSTITUTO DE ESTUDIOS PERUANOS



INSTITUTO PERUANO DE ECONOMÍA



GOBIERNO Y POLÍTICAS PÚBLICAS PUCP

Aliados estratégicos



Editoria Perú



Acuerdo Nacional Unidos para crecer



ehoy



Proetica



CONFIEP

Con el apoyo de



UNIÓN EUROPEA



cooperación alemana DEUTSCHE ZUSAMMENARBEIT



giz



GRUPO BANCO MUNDIAL



Embajada Británica Lima



IDRC · CRDI

Canada



IPYS INSTITUTO PRENSA Y SOCIEDAD

SBG SWISSBETTERGOLD



Schweizerische Eidgenossenschaft Confédération suisse Confederazione Svizzera Confederaziun svizra

Embajada de Suiza en el Perú

Secretaría de Estado para Asuntos Económicos SECO



INSTITUTO NACIONAL DEMOCRÁTICO



iila



AVSI



fiap